

*Inspirujemy i wspieramy  
rozwój edukacji  
dla lepszej przyszłości Pomorzan*

# JAK CZYTAĆ DZIEŁO SZTUKI? ANALIZA DZIEŁA SZTUKI

*J.Vermeer, Alegoria malarstwa, 1666*



Webinarium 29.04.2020

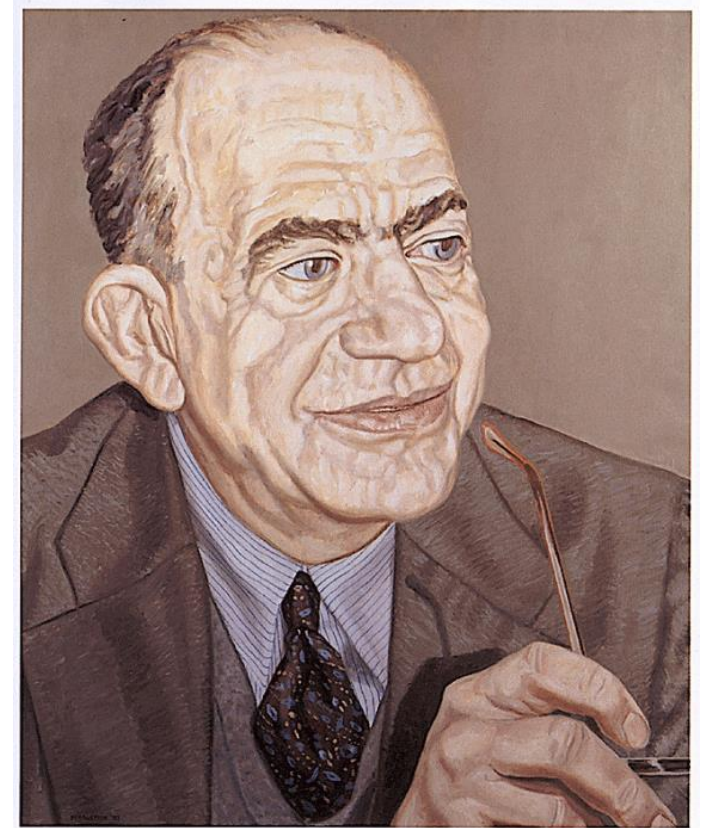


# Google Arts & Culture

<https://artsandculture.google.com/>

# Analiza pełna dzieła sztuki

1. STAN BADAŃ
2. HISTORIA DZIEŁA
3. OPIS
4. ANALIZA FORMY
5. ANALIZA IKONOGRAFICZNA  
(TREŚĆ I SYMBOLIKA)
6. ANALIZA IKONOLOGICZNA  
(TŁO HIST.-KULTUROWE)



Philip Pearlstein, *Portrait of Erwin Panofsky*

## KOMPOZYCJA

WERTYKALNA, DWIE POSTACI  
NA ORNAMENTALNYM TLE,  
PRZESUNIĘTA W PRAWO



GUSTAW KLIMT  
„SPEŁNIENIE” 1904r.

# ANALIZA DZIEŁA MALARSKIEGO



## ŚWIATŁOCIĘŃ

SZTUCZNE ŹRÓDŁO ŚWIATŁA  
JASKRAWE, FLUORESCENCYJNE  
OSTRY MODELUNEK



EDWARD HOPPER  
„NIGHTHAWKS” 1942r.

## TYTUŁ

CZY JEST ADEKWATNY  
DO PRZEDSTAWIONEJ FORMY?



RICHARD HAMILTON  
„CO WŁAŚCIWIE SPRAWIA SPRAWIA,  
ZE NASZE MIESZKANIA SĄ TAK ODMIENNE,  
TAK POŁĄGAJĄCE?” 1956r.



## TECHNIKA

OLEJNA NA PŁÓTNIE



VINCENT VAN GOGH  
„SWEŁOZISTĄ NOC” 1889r.



farba kładzona impasto-  
zastosowanie gęstej tekstury,  
trójwymiarowy efekt

## KOLOR

SZEROKA GAMA BARWNA,  
BARWY CZYSTE, NASYCONÉ,  
KONTRASTY DOPELNIENIOWE



HENRI MATISSE  
„TANIEC” 1910r.

## PERSPEKTYWA

LINEARNA RZUTU CZOŁOWEGO-  
WSZYSTKIE LINIE ZBIEGAJĄ SIĘ  
W JEDNYM PUNKCIE.



GEORGES SEURAT  
„Nudeżne popołudnie na wypie Grand Jatte” 1884-1886r.

## TEMAT

CZY JEST ADEKWATNY  
DO PRZEDSTAWIONEJ SCENY?



ALEKSANDER KORCZYŃSKI  
„PODAJ CEGŁĘ” 1950r.

## KONWENCJA

Cecha charakterystyczna dzieła  
- ARSTRAKCYJNA



SAM FRANCIS  
„MANDALA” 1975r.

**Autor: Joanna Jakubowska/ Liceum Plastyczne**

<https://www.cen.gda.pl/serwisy-tematyczne/pomoce-dydaktyczne,a,6704>



CENTRUM  
EDUKACJI  
NAUCZYCIELI  
W GDAŃSKU



JEDNOSTKA  
SAMORZĄDU  
WOJEWÓDZTWA  
POMORSKIEGO

Farby: olejne, tempera, akwarela, pastel  
Podłoże: płótno, papier, drewno

**Tworzywo**

**FORMA**

**Kształt kompozycji**

Prostokąt /kwadrat / koło

**Perspektywa**

**Pasowa** – dalsze obiekty wyżej,  
**kulisowa** – zasłaniane obiektów,  
**hierarchiczna** – większe postacie,  
**centralna** – zbieżna , linearna, geometryczna,  
**powietrzna** – kontury obiektów,  
**malarska** - barwy kolorów

**Kompozycja**

Centralna,  
symetryczna,  
asymetryczna  
Otwarta lub zamknięta  
Styczna lub dynamiczna  
Horizontalna lub wertykalna  
Jednoplanowa lub wieloplanowa

**Kolor**

Gama: ciepła, zimna, neutralna  
Barwy: abstrakcyjne, jaskrawe lub stonowane  
Dominanta, akcent kolorystyczny

**Światło**

Źródło światła (widoczne, skąd) rodzaj światła (naturalne, sztuczne, mocne, przygaszone) światłocien

**Faktura**

Ukształtowanie powierzchni obrazu

# TREŚĆ

## Konwencja

Realistyczna,  
ekspresyjna,  
abstrakcyjna,  
symboliczna,  
figuralna.

## Tytuł

Czy pasuje do  
przedstawienia,  
zgodny  
z tematem,  
zagadka,  
komplikuje  
i utrudnia  
zrozumienie?

## Refleksja

Atmosfera  
obrazu, nastrój,  
skojarzenia,  
Kontemplacja –  
przyglądanie się

## Kontekst

Klucz interpretacyjny:  
życiorys artysty, czasy,  
kiedy powstało  
dzieło; tematyka,  
poruszane problemy,  
znaczenie symboli;  
własna ocena,  
interpretacja

# KOMPOZYCJA/ KSZTAŁT KOMPOZYCJI



# KOMPOZYCJA – ZAMKNIĘTA



ZAZWYCZAJ Z WYRAŹNIE ZAZNACZONYM MOTYWEM GŁÓWNYM, UMIESZCZONYM W CENTRUM OBRAZU I SKUPIAJĄCYM NA SOBIE CAŁĄ NASZĄ UWAGĘ. RESZTA OBRAZU STANOWI TYLKO DOPEŁNIENIE I JEST JEDYNNIE TŁEM.

Rafael Santi, Trzy Gracje, 1504

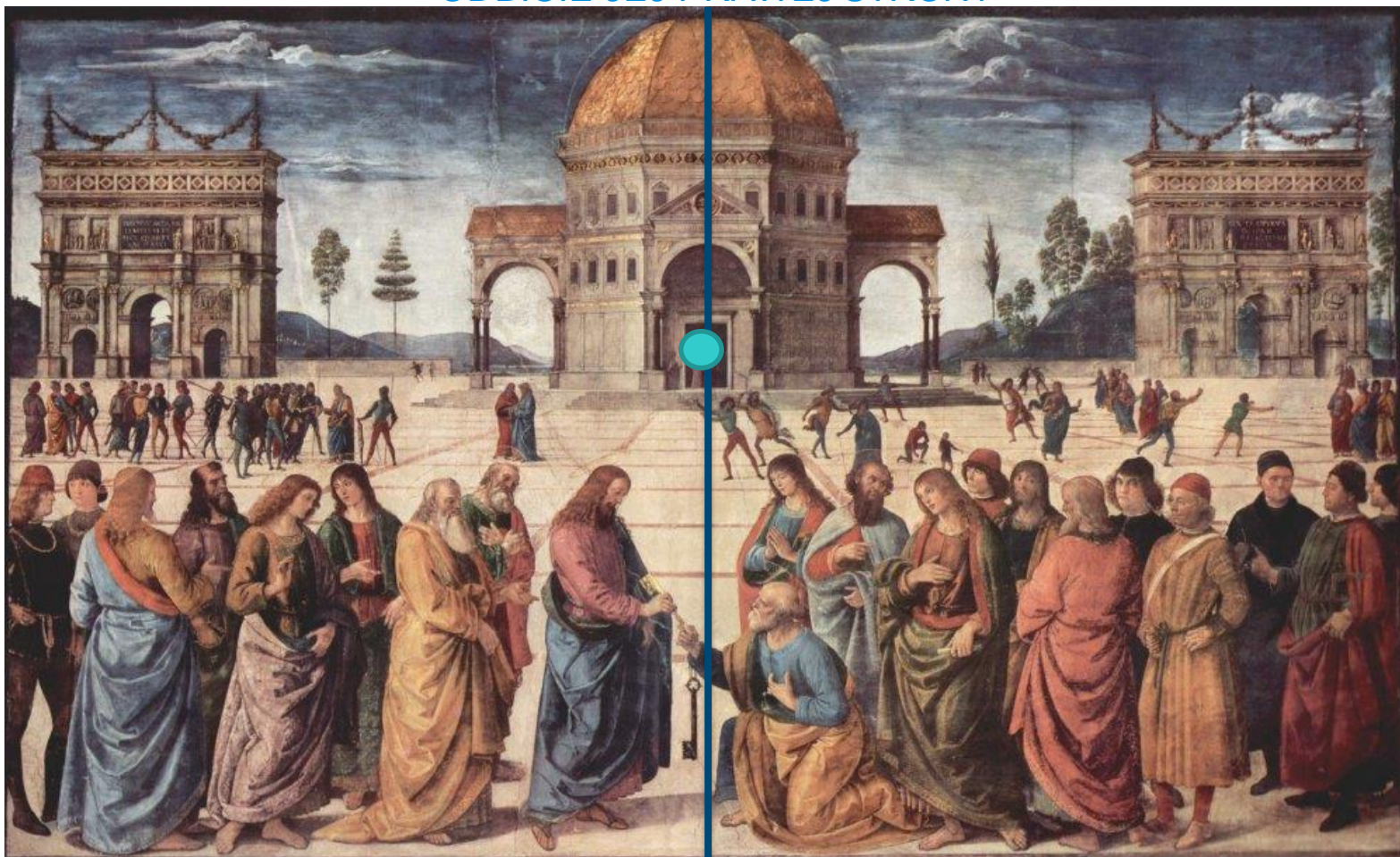
# KOMPOZYCJA – OTWARTA na dużą skalę w 2. połowie XIX wieku – pod wpływem fotografii



Edgar Degas, Plac de la Concord, 2 poł. XIX w.

# SYMETRYCZNA

PO PRZEPROWADZENIU PIONOWEJ OSI  
SYMETRII, LEWA STRONA KOMPOZYCJI STANOWI  
LUSTRZANE ODBICIE JEJ PRAWEJ STRONY



Pietro Perugino, Wręczenie kluczy świętemu Piotrowi (1480-82)

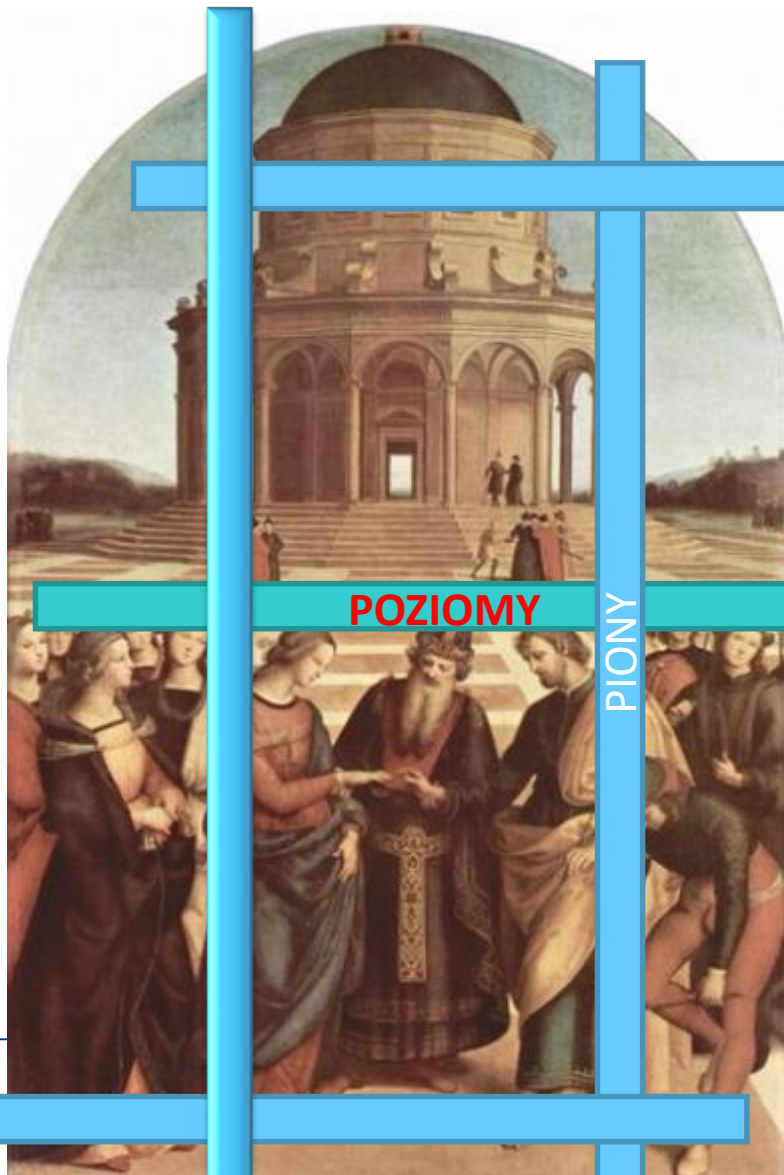
# RYTMICZNA

- TAKIE SAME LUB PODOBNE ELEMENTY  
POWTARZAJĄ SIĘ W OKREŚLONYM PORZĄDKU



Leon Tarasewicz

# KOMPOZYCJA STATYCZNA



linie pionowe = wertykalne  
poziome = horyzontalne

wskazuje na: renesans XV-XVI w.

Rafael Santi *Zaślubiny Marii*, 1504,  
olej na desce, 170 na 117 cm,  
Pinacoteca di Brera w Mediolanie

# KOMPOZYCJA DYNAMICZNA



PRZEWAGA  
LINII  
**DIAGONALNYCH**  
= UKOŚNYCH

barok XVII –XVIII w.

romantyzm 1 poł.XIX

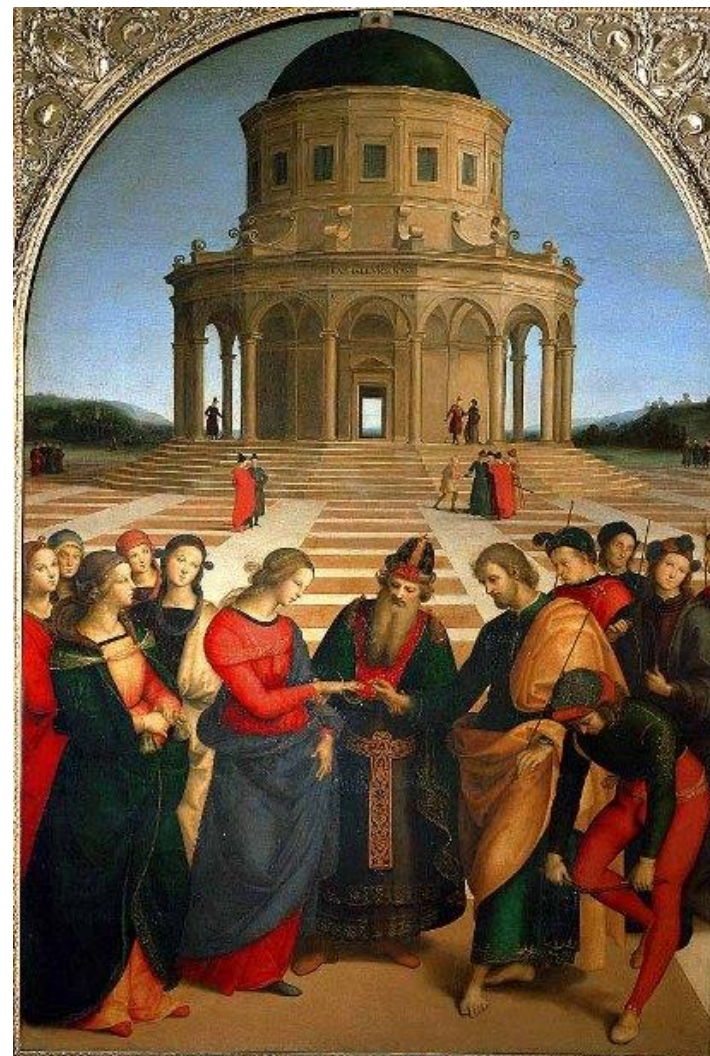
Artemisia Gentileschi, Judyta zabijająca Holofernesa od 1614 do 1620

## KOMPOZYCJA ASYMETRYCZNA



Henri de Toulouse-Lautrec,  
*Yvette Guilbert*

## KOMPOZYCJA CENTRALNA, SYMETRYCZNA, renesans XV-XVI w.



Rafaël Santi,  
*Zaślubiny Marii z Józefem*, 1504

# KOMPOZYCJA WPISANA W FIGURĘ GEOMETRYCZNĄ



trójkąt równoramienny –  
renesans  
XV-XVI wiek

Michał Anioł, Święta rodzina, 1503-1504





Rafaël Santi, *Szkoła ateńska*, 1510

<https://katarzynakopanska.blogspot.com/2011/05/swiat-jak-dodekahedron-platon-euklides.html>

# KSZTAŁT KOMPOZYCJI= KSZTAŁT POLA OBRAZOWEGO



PROSTOKĄT PIONOWY

Rafael, Madonna, 1505

# KSZTAŁT KOMPOZYCJI : PROSTOKĄT POZIOMY



Leonardo da Vinci (1452-1519) - *Ostatnia wieczerza*, 1495-97.

# KSZTAŁT KOMPOZYCJI : KWADRAT



Rafael Santi, Trzy Gracje, 1504

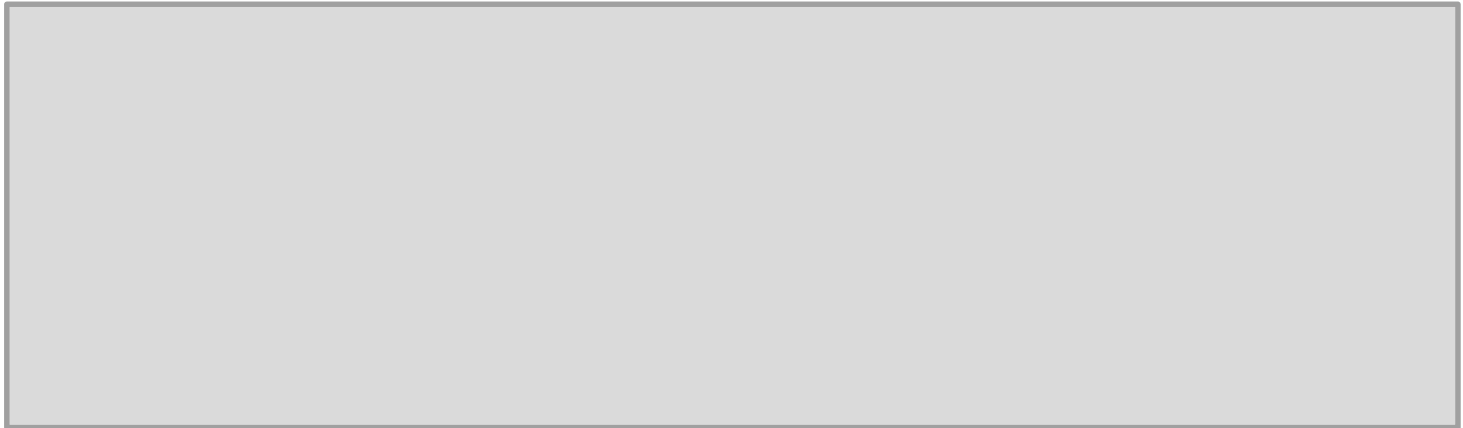


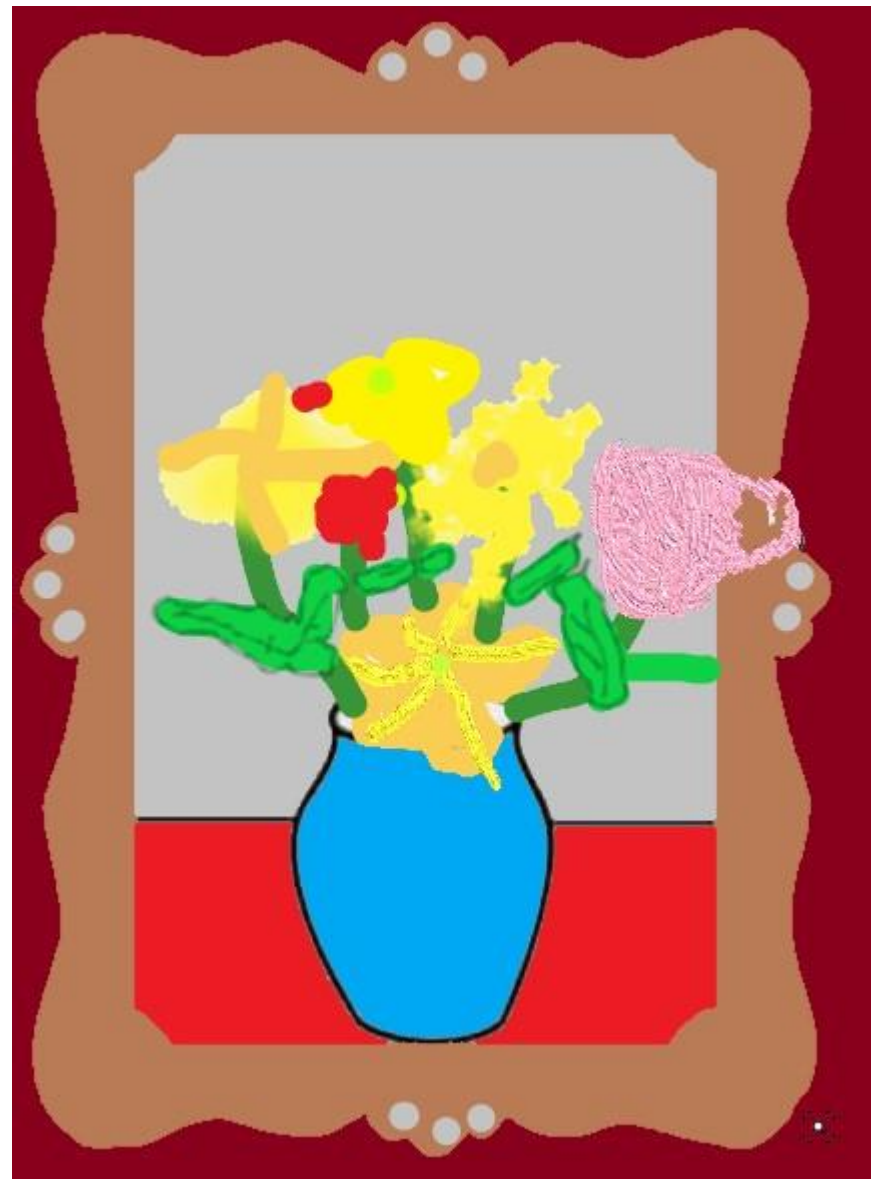
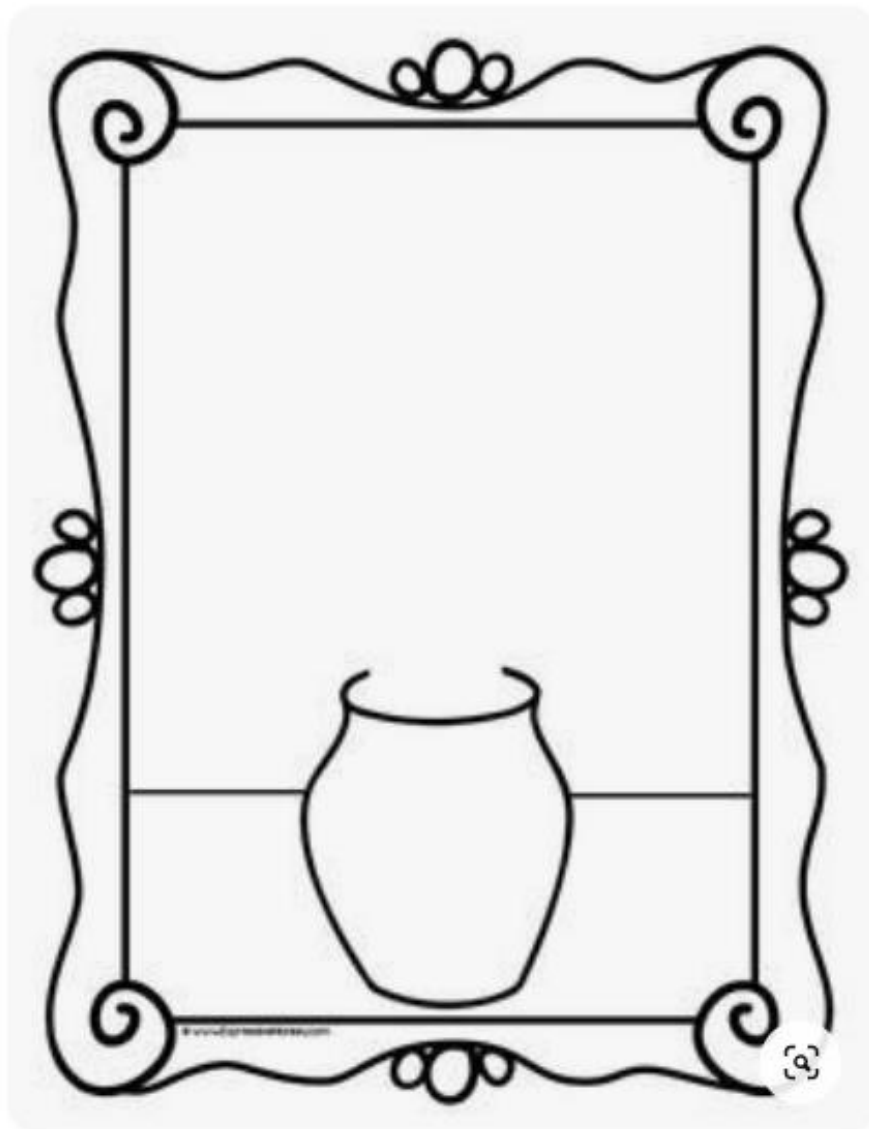
**KOŁO= TONDO  
wskazuje  
na renesans  
XV/XVI w.**

Rafael Santi,  
Madonna della Sedia, 1518

# KOMPOZYCJA – ZADANIA

1. STWÓRZ RYSUNEK BĘDĄCY KOMPOZYCJĄ:
  - **DYNAMICZNA I ASYMETRYCZNA**
  - **ZAMKNIĘTA I CENTRALNA**
  - **RYTMICZNA I SYMERYCZNA**







JAKA TO KOMPOZYCJA?



<https://tiny.pl/7mdxs>

SURREALIŚCI SZUKAJĄ  
SWOICH OBRAZÓW



<https://tiny.pl/7mdmq>



# Żywe obrazy



## Konkurs biblioteczny w Bielskiej Szkole Przemysłowej

<http://www.bsp.bielsko.pl/?p=1890>

<https://www.booooooom.com/?s=remake+submission>

# PERSPEKTYWA



# PERSPEKTYWA KULISOWA



**MALOWIDŁO JASKINIOWE**  
15 - 10 tys. p.n.e.

PRZEDMIOTY BLIŻSZE CZĘŚCIOWO PRZESŁANIAJĄ  
TE, KTÓRE ZNAJDUJĄ SIĘ ZA NIMI.  
W PÓŹNYM PALEOLICIE ŁĄCZONO PERSPEKTYWĘ  
RZĘDOWĄ Z KULISOWĄ

# KOMPOZYCJA PASOWA/RZĘDOWA



NIŻSZY RZĄD  
– TO, CO BLIŻEJ

GÓRNY – TO, CO DALEJ  
Starożytny Egipt



PRZY PERSPEKTYWIE RZĘDOWEJ I KULISOWEJ NIE BRANO POD UWAGĘ FAKTU, ŻE OBIEKTY W MIARĘ ODDALANIA „MALEJĄ”

Starożytny Egipt

# PERSPEKTYWA TOPOGRAFICZNA - EGIPT



# PERSPEKTYWA HIERARCHICZNA



## PERSPEKTYWA HIERARCHICZNA- GOTYK

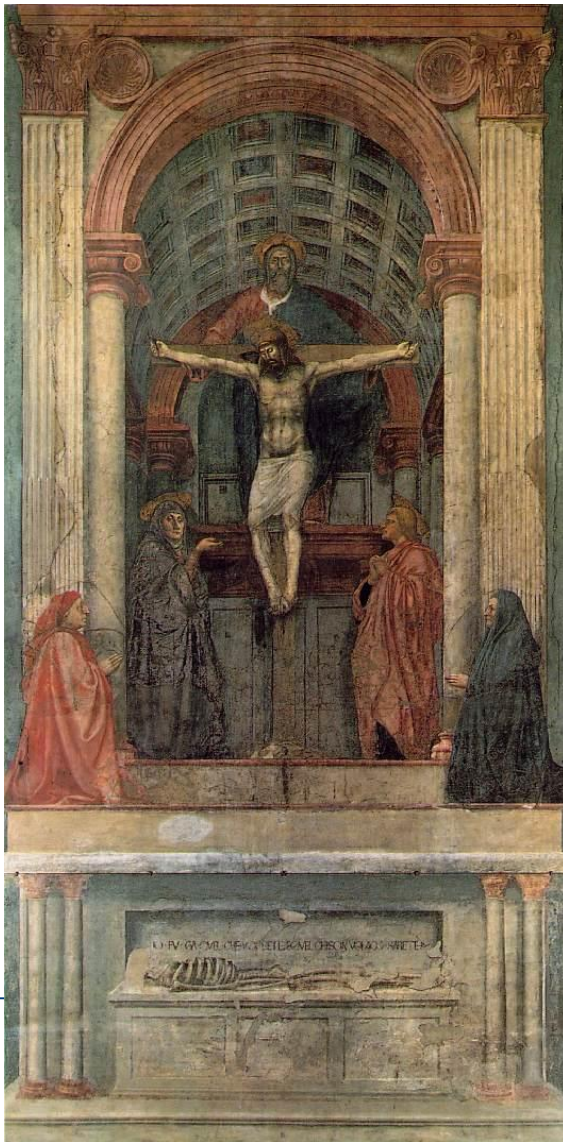


Epitafium Wierzbicy z Branice,  
Polskie malarstwo gotyckie



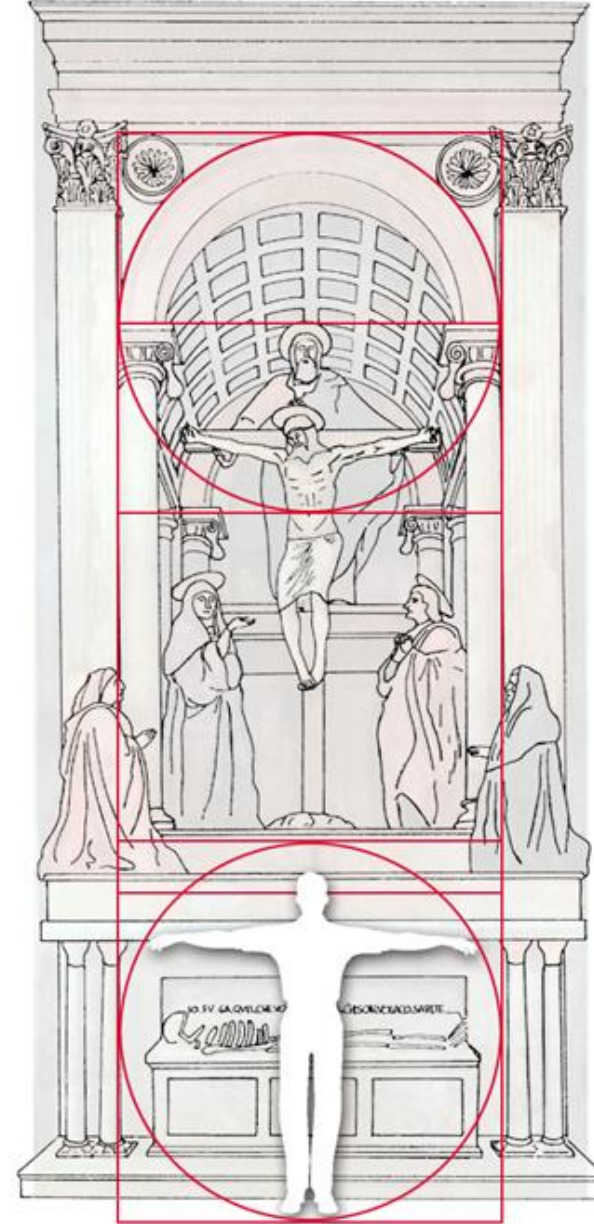
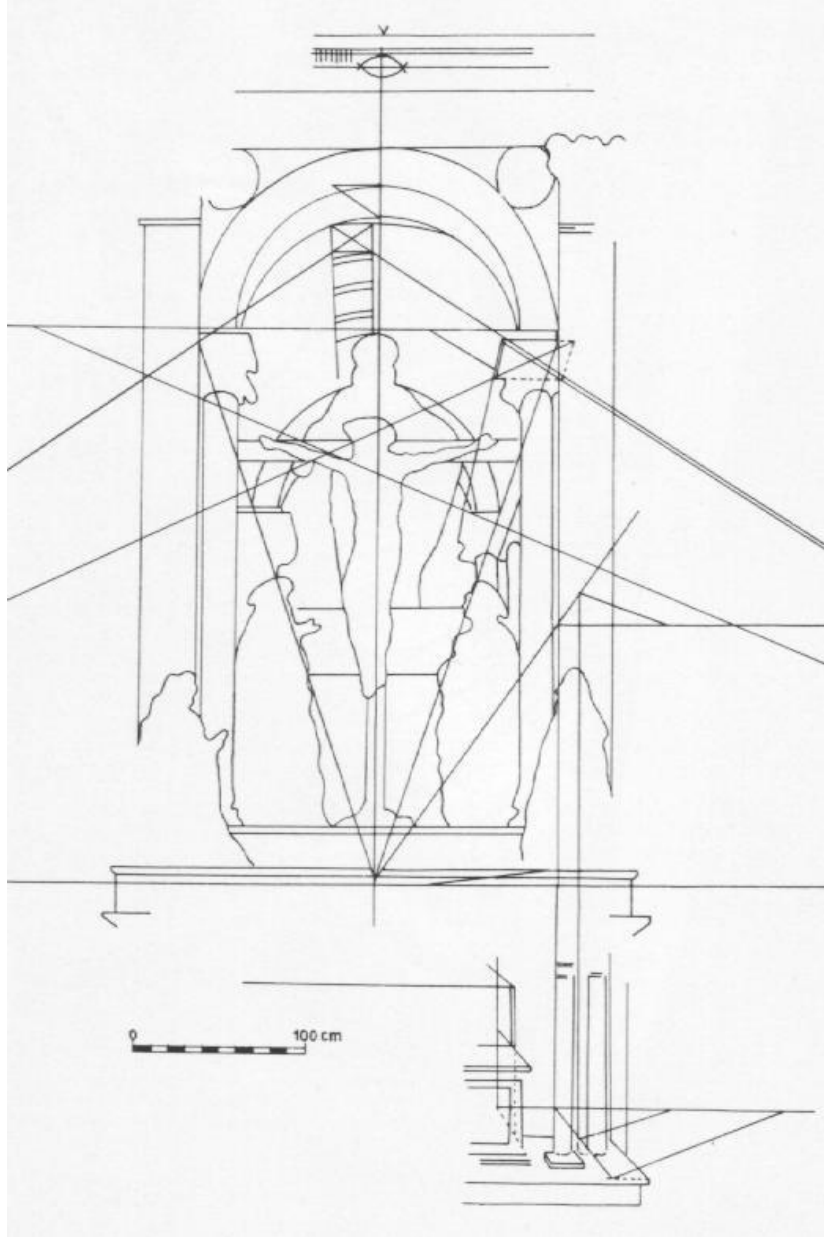
# KOMPOZYCJA – RODZAJE PERSPEKTYWY

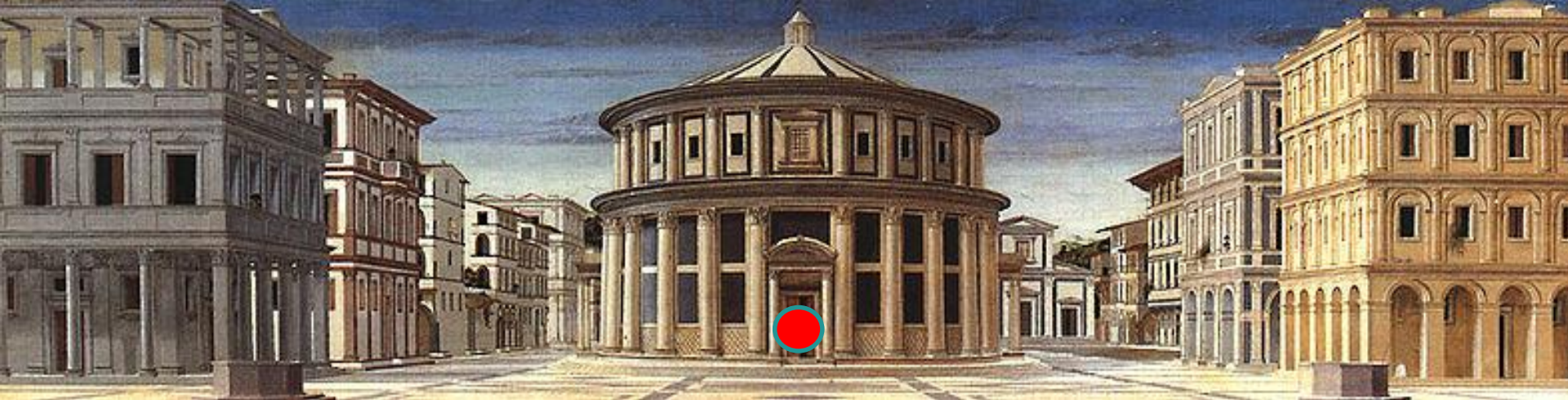
## PERSPEKTYWA ZBIEŻNA = LINEARNA = GEOMETRYCZNA



wynaleziona w renesansie  
XV wiek Włochy,  
miasto: Florencja (tu duże zainteresowanie  
naukowym, matematycznym opisem świata)  
**PREKURSORY: Masaccio** (malarz)  
**Brunelleschi** (architekt)

Masaccio, Święta Trójca





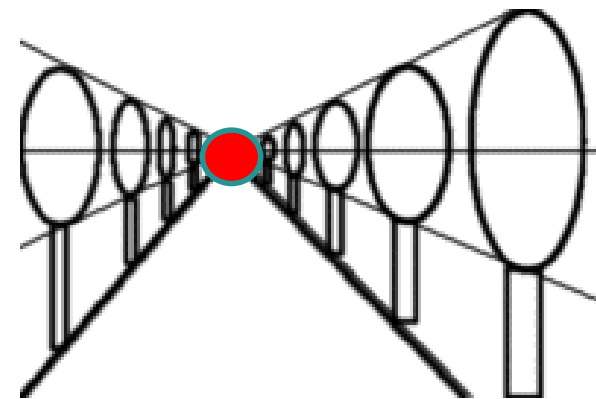
Idealne miasto- Piero della Francesca

## DLACZEGO MIASTO JEST IDEALNE? CZY CHCIELIBYŚCIE ŻYC W TAKIM MIEŚCIE?

*Utopia, W.Szyborska*

*Pojutrze. O miastach przyszłości, Paulina Wilk*

*Ludzki wymiar reż. A.Dalsgaard*



**wszystkie linie zbiegają się w jednym punkcie na horyzoncie**

# Perspektywa odwrócona

religia prawosławna: ikony

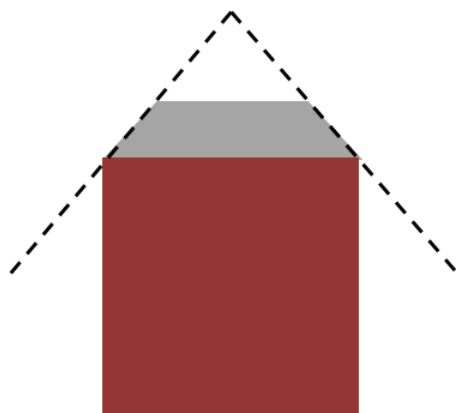
punkt zbiegu linii znajduje się przed obrazem

jest to oglądanie świata z punktu widzenia Boga

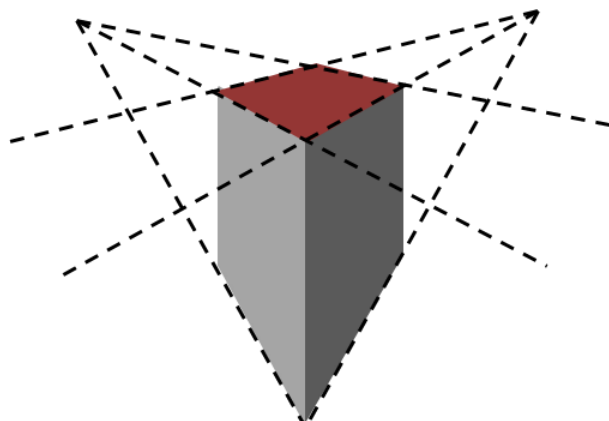


A. Rublow, Święta Trójca

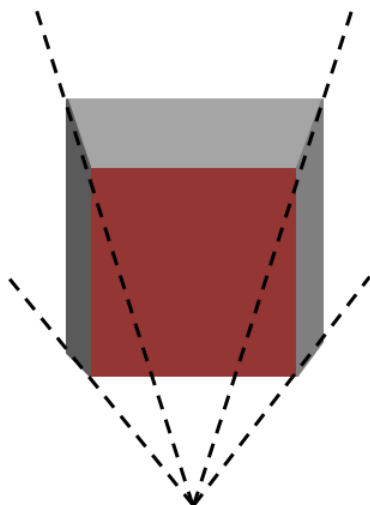
[http://www.wiadomosci.cerkiew.pl/news.php?id\\_n=1581](http://www.wiadomosci.cerkiew.pl/news.php?id_n=1581)



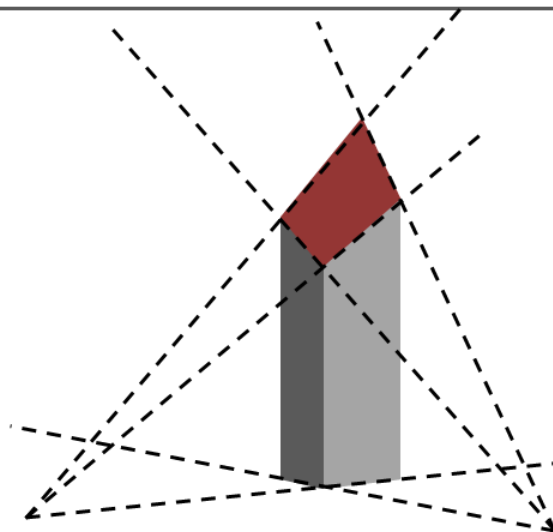
one point perspective



two point perspective



one point reverse perspective



two point reverse perspective

- <https://www.youtube.com/watch?v=cDGIprEPv4>
- <https://papierowydizajn.pl/trojwymiarowe-obrazy-warte-prawie-pol-miliona/>

# PERSPEKTYWA POWIETRZNA



Stanisław Wyspiański, Planty o świcie

**dalekie partie pejzażu przestłonięte masami powietrza wydają się błękitne, wynaleziona przez Leonarda da Vinci w renesansie**

# PERSPEKTYWA ŻABIA, SKRÓCONA



Andrea Mantegna, Martwy Chrystus, 1467/1480 r., tempera na płótnie, 66 na 81,3 cm, Pinacoteca di Brera w Mediolanie

# PERSPEKTYWA DI SOTTO IN SU – Z DOŁU DO GÓRY



кто первый  
застосоваў:  
**Andrea Mantegna,**  
Włochy, rensans

Mantegna, fresk w zamku w Mantui, 2  
poł. XV w., plafon



# PERSPEKTYWA Z LOTU PTAKA



**Albrecht Altdorfer,  
*Bitwa Aleksandra Wielkiego z  
Dariuszem III pod Issos, 1528–1529,*  
Stara Pinakoteka, Monachium**

**malarz niemiecki, renesans**



Pissarro, 2 poł. XIX wieku, impresjonizm

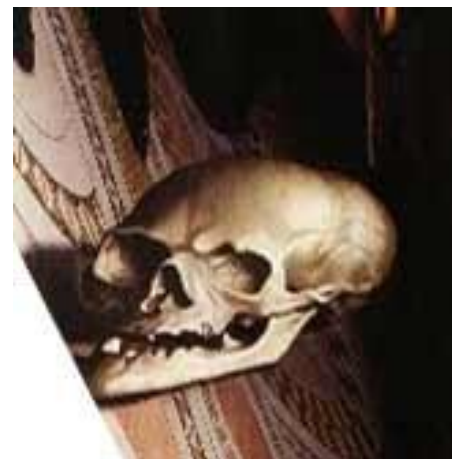


# PERSPEKTYWA BOCZNA LUB UKOŚNA

PUNKT ZBIEGU LINII  
PRZESUNIĘTY  
Z CENTRUM NA BOK

Albrecht Dürer,  
*Św. Hieronim*,  
miedzioryt, 1514

# PERSPEKTYWA ANAMORFICZNA - ANAMORFOZA



Hans Holbein, Portret Ambasadorów,  
1533, olej, deska, 206x 209 cm,  
National Gallery, Londyn

**Anamorfoza (*anamórphōsis* – przekształcenie) deformacja obiektu w malarstwie – kształt możliwy do odczytania tylko w wypukłym lustrze lub z odpowiedniego punktu widzenia**

# PERSPEKTYWA MALARSKA



Canaletto

**barwy ciepłe** (np. żółcień, oranż, czerwień, brąz) na pierwszym planie (przybliżają optycznie)  
**barwy zimne** – na drugim planie (oddalają)  
barok, klasycyzm, romantyzm i realizm **XVII-XIX wiek**

# PERSPEKTYWA ILUZJONISTYCZNA - BAROK



**Andrea Pozzo: "Kopuła S. Ignatio", 1695, fresk**

**malowanie  
„iluzjonistycznej”  
architektury**

**wynalazł: Andrea  
Pozzo  
gdzie: Włochy  
kiedy: barok**

**KLUCZ KOMPOZYCYJNY –** naprowadzają na niego oko np.  
linie perspektywy zbieżnej, największy kontrast światła i cienia, jasne-ciemne



Pieter Bruegla, *Chłopskie wesele*, 1566-1567

# Zdjęcie maskotki

Skorzystaj z aparatu w telefonie komórkowym. Zrób zdjęcie, stosując perspektywę:

- linearną;
- żabią.



fot. Pixabay



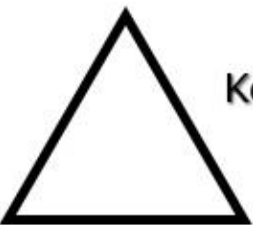
# KOLORYSTYKA



- jakie barwy występują  
(policzyć, nazwać, określić gdzie występują, gdzie);**
  
- które ciepłe, które zimne;**
- przeważa tonacja ciepła czy zimna;**
- ograniczona gama barwna czy szeroka;**
- czy są kontrasty kolorystyczne, gdzie najmocniejsze;**
- monochromatyzm – jedna tonacja;**
- czy plama barwna ograniczona konturem;**
- czy też kładziona swobodnie, malarsko;**
- co jest najmocniejszym akcentem kolorystycznym.**

# Koło kolorów

Kolory podstawowe



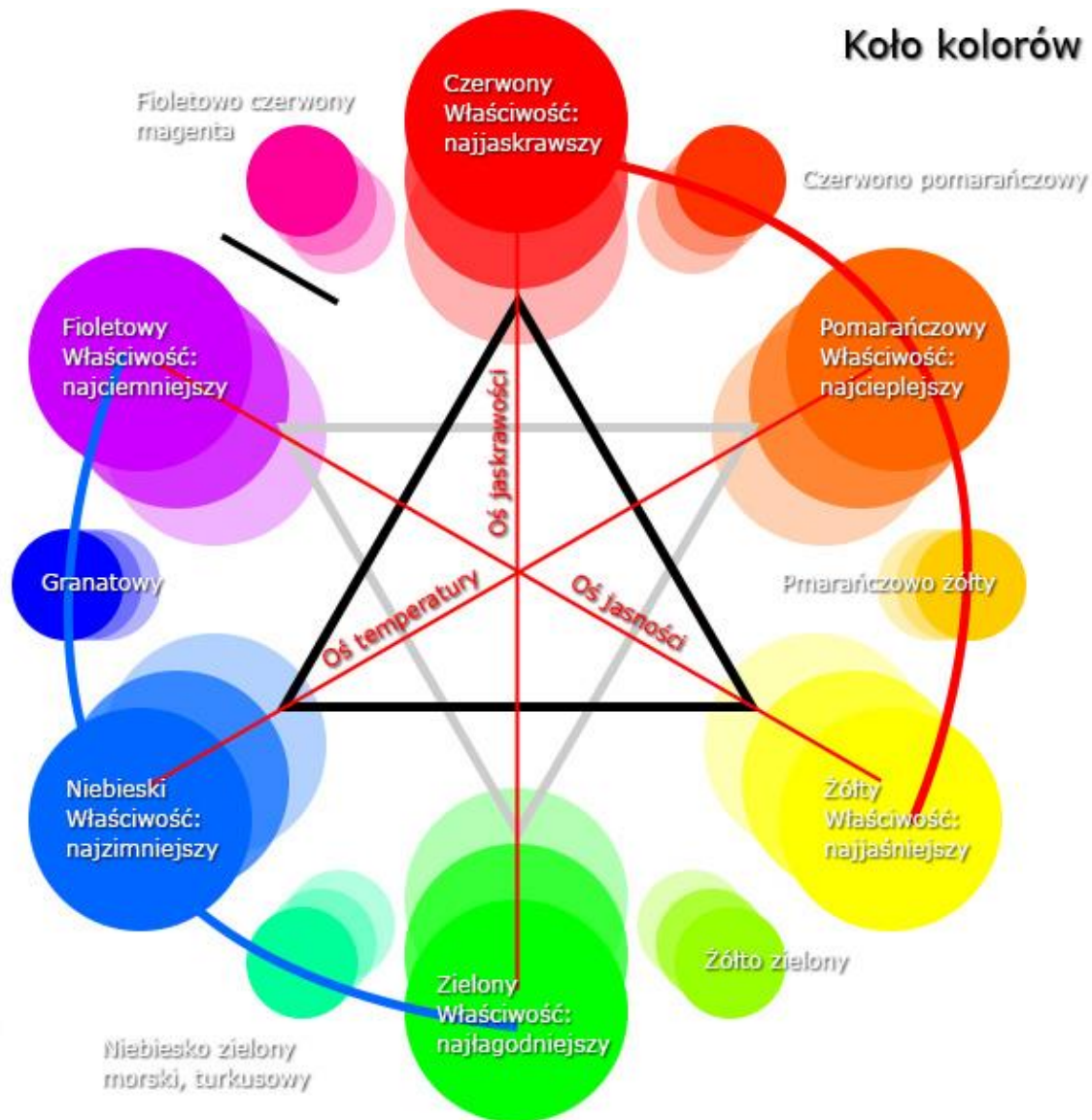
Kolory przeciwstawne, dopełniające, kontrastujące ze sobą

Kolory o tej samej tonacji, różnym stopniu jasności

Kolory pośrednie, powstałe z kolorów podstawowych

Trójka zimna

Trójka ciepła



**BARWY CZYSTE** (PODSTAWOWE I POCHODNE);

**ZŁAMANE** (PODSTAWOWE I POCHODNE Z DODATKIEM  
INNEJ BARWY);

**BARWY KONTRASTOWE I JEDNOCZEŚNIE  
DOPEŁNIAJĄCE** (CZERWONY I ZIELONY, POMARAŃCZOWY  
I NIEBIESKI, ŻÓŁTY ORAZ FIOLETOWY).



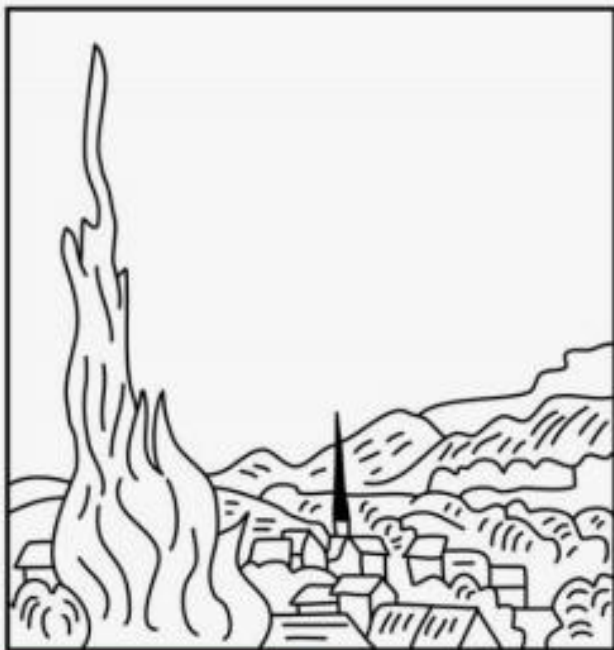
# PLAMA BARWNA



Vincent van Gogh, Rozgwieżdzone niebo, 1889

## A jaka jest twoja gwiazdzista noc?

Zainspiruj się twórczością Vincenta van Gogha



**Gwiazdzista noc** ([hol.](#) De sterrennacht) – obraz **olejny** Vincenta van Gogha namalowany w czerwcu 1889 roku podczas pobytu artysty w miejscowości Saint-Rémy na dobrowolnej terapii psychiatrycznej.

Obraz Gwiazdzista noc, jako jedno z nielicznych dzieł Van Gogha, nie został namalowany z natury, ale całkowicie z pamięci i dzięki wyobraźni autora. Jest jednym z najsłynniejszych jego dzieł.

Od 1941 roku obraz jest częścią stałej kolekcji Museum of Modern Art w Nowym Jorku



## BĄDŹ JAK PIET MONDRIAN

1. Znajdź informacje o autorze

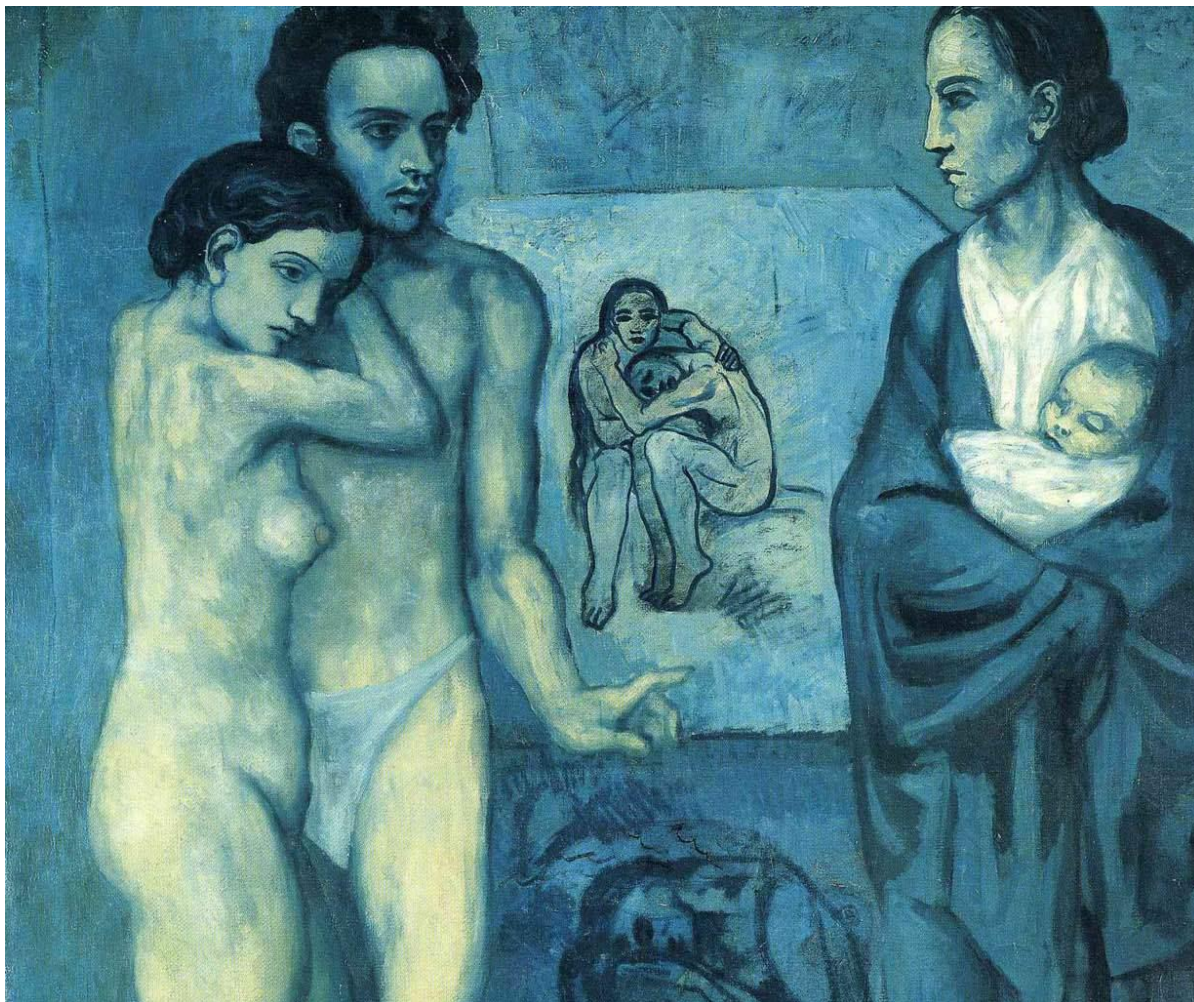
2. Przyjrzyj się obrazowi autorstwa Mondriana umieszczonemu poniżej. Spróbuj go przerysować o



Piet Mondrian, *Kompozycja nr III z czerwonym, niebieskim, żółtym i czarnym*, 1929

3. Zaprojektuj swoją własną kompozycję, inspirowaną się Mondrianem.

4. Projektanci często inspirowują się twórczością Mondriana w tworzeniu sztuki użytkowej. Znajdź w Internecie kilka przykładów. Gdzie Ty mógłbyś/mogłabyś wykorzystać swój projekt?



Pablo Picasso, *Życie*, 1903

**GAMA BARWNA - ZESTAWIENIE WG OKREŚLONEGO  
PORZĄDKU PLAM BARWNYCH W WIELU ODCIENIACH JEDNEGO LUB KILKU KOLORÓW.  
OBRAZ MOŻE BYĆ NAMALOWANY W GAMIE BARWNEJ CIEPŁEJ**





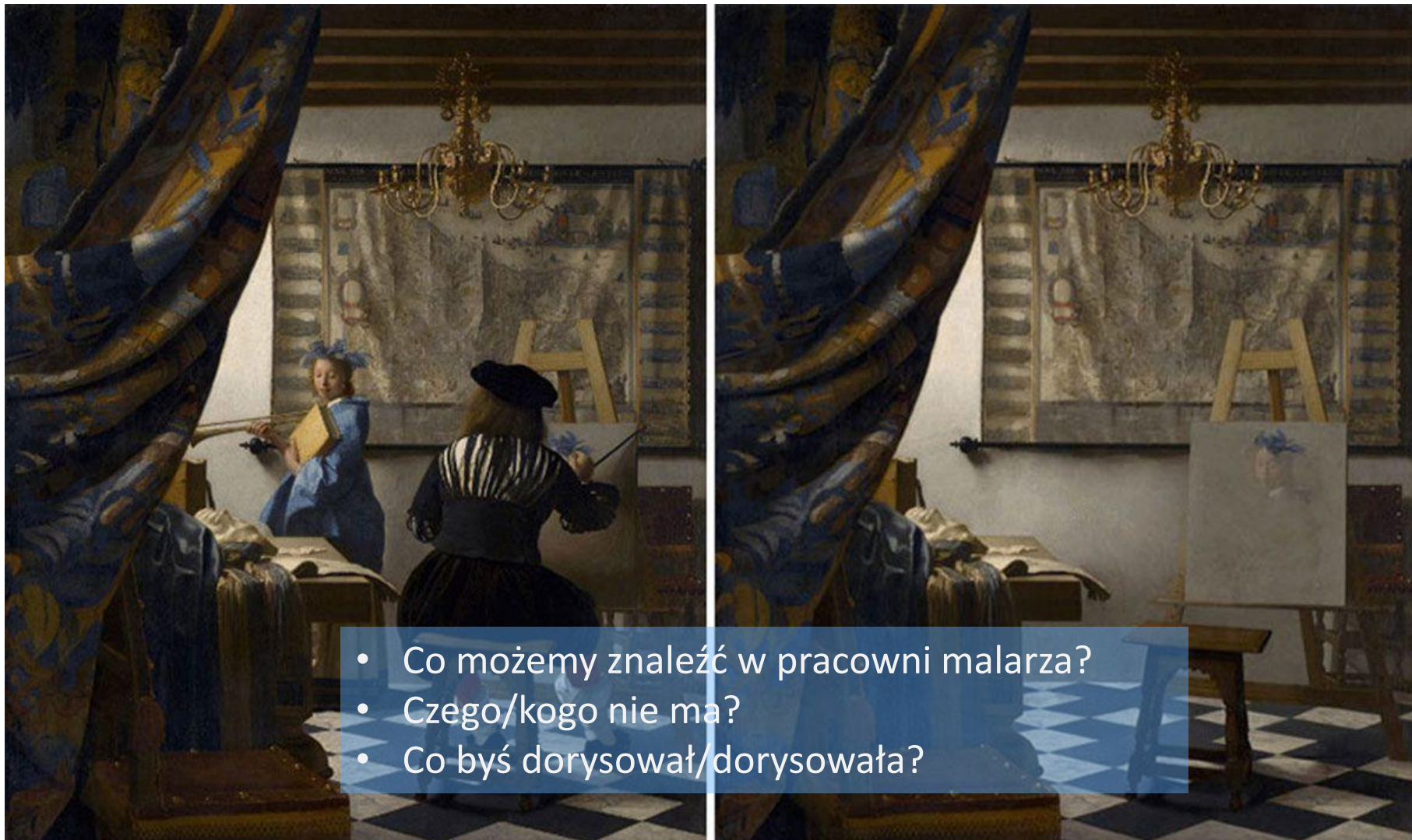


A.Gierzyński, Stara pomarańczarka



Pomarańczarka - Aleksander Gierzyński

JUREK KURTEK 0590 8888 KURTEK 2010 K



- Co możemy znaleźć w pracowni malarza?
- Czego/kogo nie ma?
- Co byś dorysował/dorysowała?

[https://www.thisiscolossal.com/2020/03/jose-manuel-ballester-concealed-spaces/?fbclid=IwAR0b2NOvtmtbEpW67Tx8i\\_AqABQI9zBL30KKRaJ-BMHBdiMrlqGxyrE0AJk](https://www.thisiscolossal.com/2020/03/jose-manuel-ballester-concealed-spaces/?fbclid=IwAR0b2NOvtmtbEpW67Tx8i_AqABQI9zBL30KKRaJ-BMHBdiMrlqGxyrE0AJk)

## Agnieszka Karcz, *W pracowni artysty malarza*

Na palcu lśnią jak prawdziwe diamenty,  
Z metalowej tuby wyciśnięte pigmenty.  
Delikatnie i starannie są mieszane,  
Z wielkim przemyśleniem na płótno nakładane.  
Pędzle w harmonii z malarzem żyją,  
A także w przyjaźni z płócienną tkaniną.  
Z różnobarwnej, nieokiełznanej otchłani,  
Wyłania się obraz niczym okręt ze stali.  
Od rana do nocy i tak bez wytchnienia,  
Artysta na płótno marzenia przelewa.  
Szlifując swój warsztat i różne techniki,  
Odkrywa oblicza prawdziwej sztuki.  
Jego narzędziem jest wyobraźnia,  
Z której się rodzi artyzmu magia.  
Na stole czekają wciąż płótna szare,  
I krosna podparte o ściany białe.  
A na sztalugach już prawie skończone,  
Dla przyszłych pokoleń dzieło tworzone.

<http://wierszykidladzieci.pl/karcz/pracownia.php>

Grzegorz Stec \*\*\*

**Tak wiele rzeczy można opisać  
tylko przez ich nieobecność.**

Jakby tylko granice pustki  
wyznaczyć mogły ich kształt i sens.

Utracić to czasem jedyne źródło wiedzy  
a bezpowrotnie wiedzy pewnej.

<https://culture.pl/pl/artykul/wiersze-z-pracowni-malarskiej>

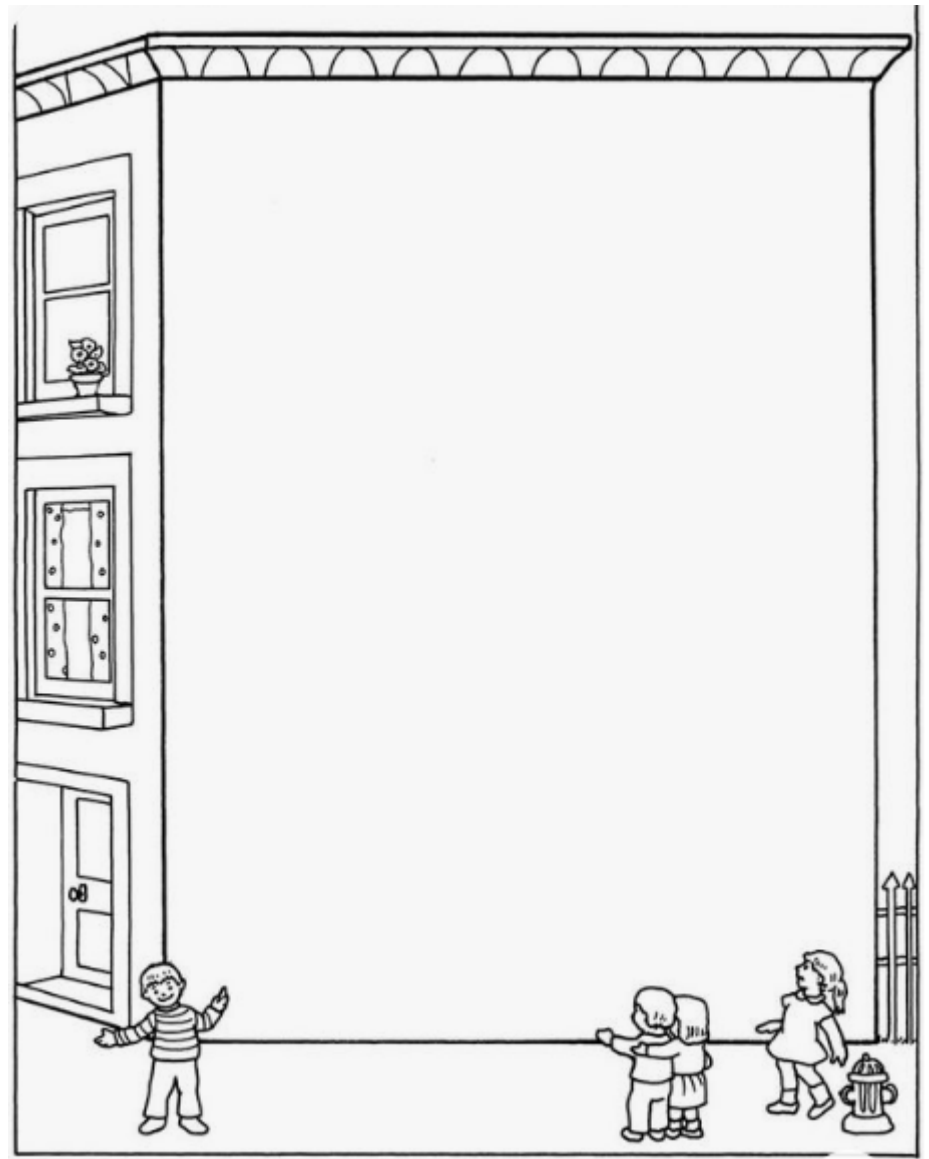
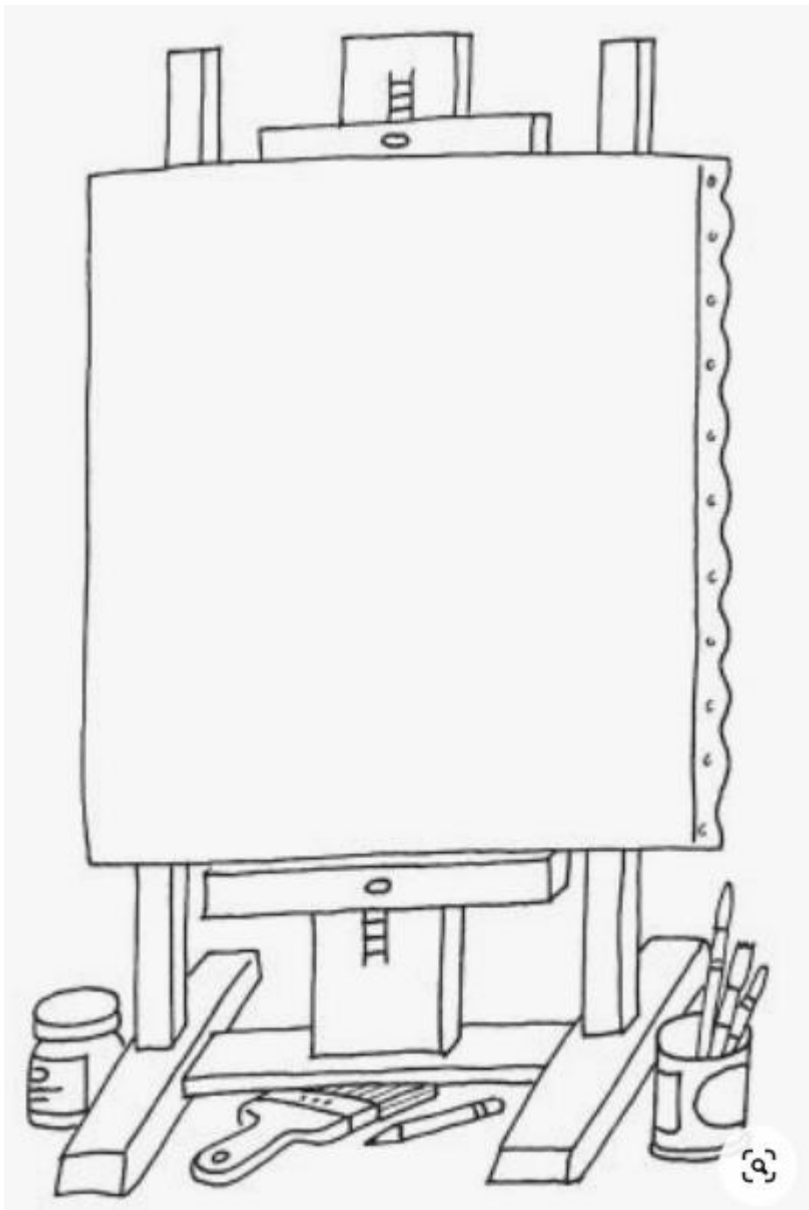
JAKI OBRAZ TAK PRZERAZIŁ KOBIECĘ?

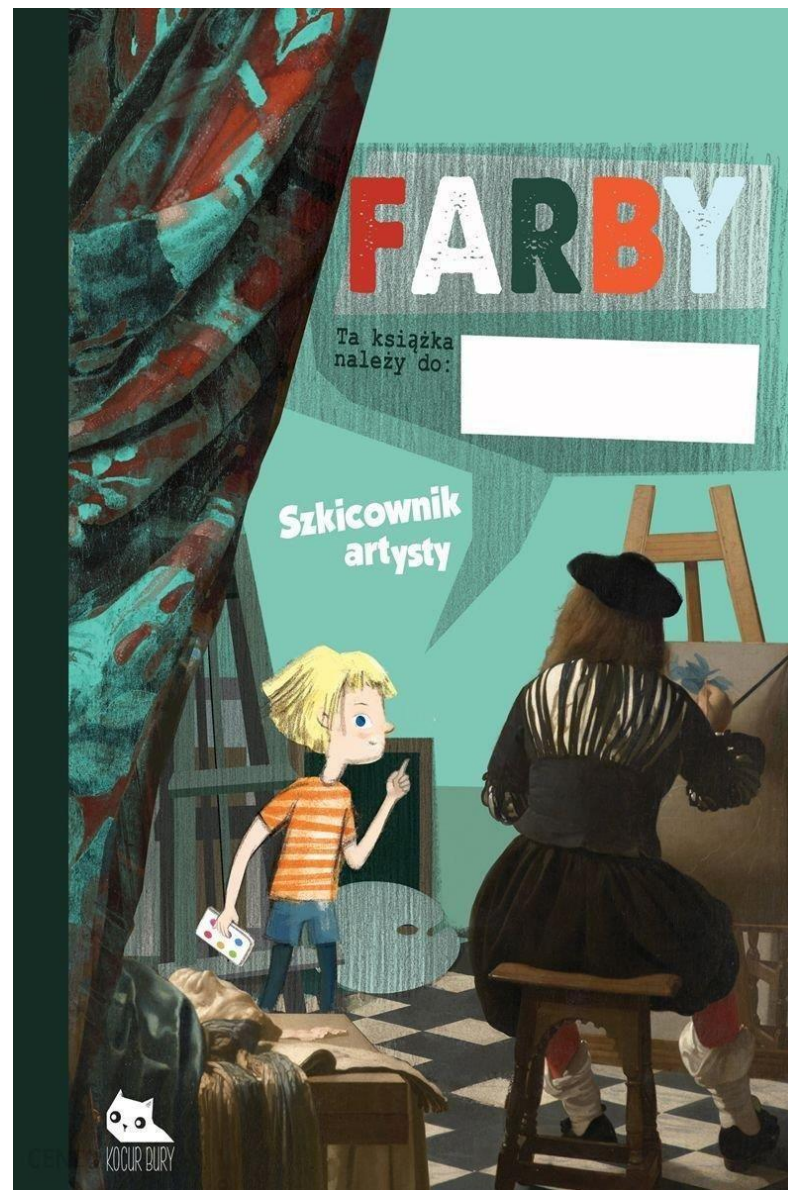
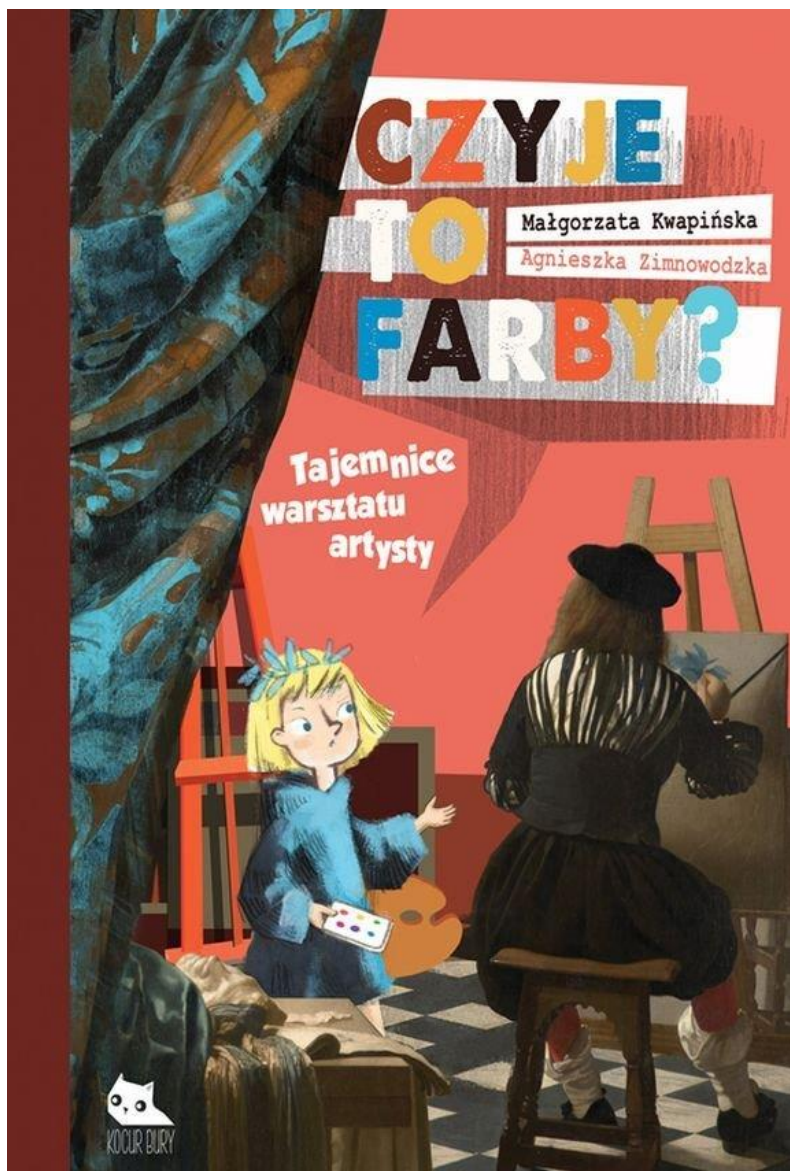


JAKI OBRAZ TAK PRZERAZIŁ KOBIECĘ?



<https://www.cen.gda.pl/serwisy-tematyczne/sztuka-i-kreatywnosc,a,8389>





CENTRUM  
EDUKACJI  
NAUCZYCIELI  
W GDAŃSKU



JEDNOSTKA  
SAMORZĄDU  
WOJEWÓDZTWA  
POMORSKIEGO

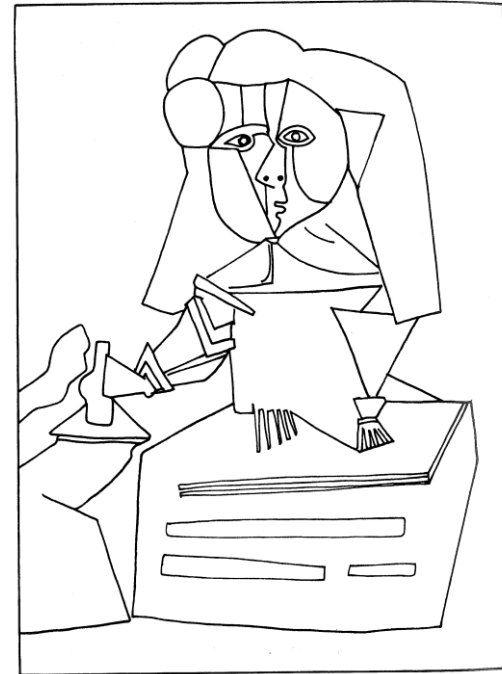
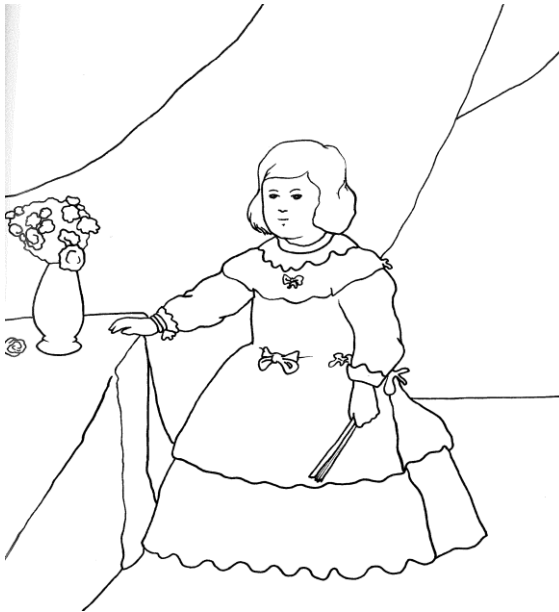
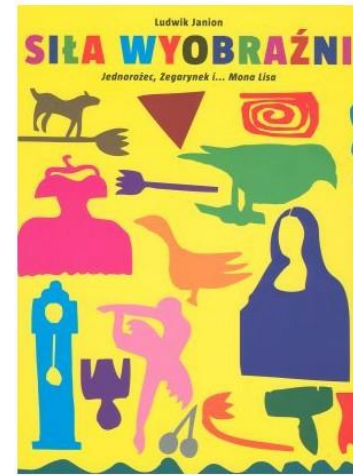


## AKCENT KOLORYSTYCZNY - PLAMA BARWNA NA OBRAZIE

Claude Monet, *Impresja-wschód słońca*, 1873

# Kolorystyka - zadania

1. Pokoloruj rysunek, stosując plamy barwne w tonacji ciepłej/zimnej.
2. Podkreśl wybrany element, akcentując go kolorystycznie.







**Diego Velazquez (1599-1660)**  
***Infantka Małgorzata, 1653***



**Pablo Picasso (1881-1973), Infantka  
Margarita Maria z Dam dworu  
[Las meninas według Velazqueza],  
1957**

# Portret oddający prawdę?

1. **SKOJARZENIA:** Uczniowie losują klocki lego. Proszeni są o **skojarzenia** z nimi związane.

Pochodzenie nazwy **KUBIZM** (ang. cube-kostka)

2. **DZIEŁO SZTUKI:** Prezentacja portretów Infantki Małgorzaty realistycznego **Diego Velazqueza** i kubistycznego **Pabla Picassa**.

- *Jakie emocje budzą portrety?*
- *Który portret wydaje się bliższy prawdzie?*
- *Jaka prawdę o rzeczywistości może pokazać geometryczny portret?*

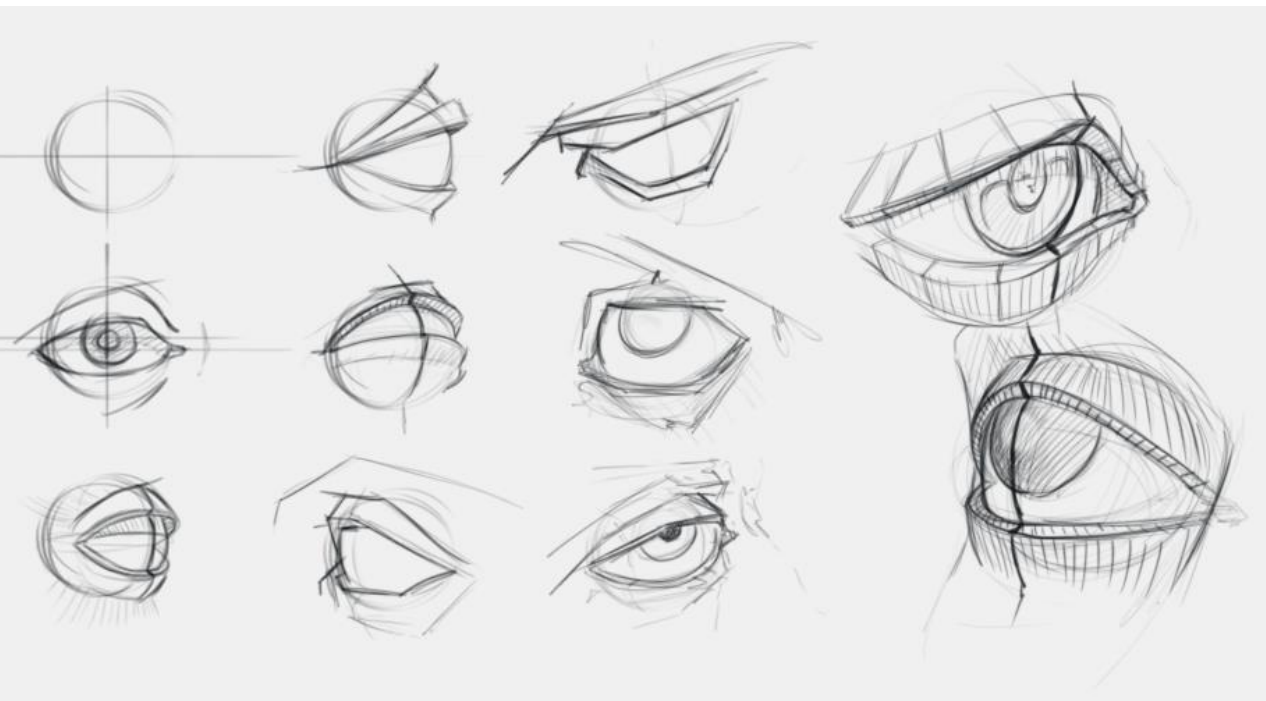
3. **PRZYGLĄDANIE SIĘ SOBIE:**

Ćwiczenia w lusterku. Uczniowie oglądają w lustrze swoją twarz.

*Który z portretów uchwycił rzeczywistość pełniejszą?*

4. **PRZYGLĄDANIE SIĘ ŚWIATU:** Uczniowie patrzą na swat przez „kubistyczne okulary”.

*Gdzie dostrzegają figury geometryczne?*



5. **TWORZENIE:**

Kreatywne pisanie tekstu. Uczniowie, zainspirowani geometrycznymi figurami, **tworzą opis postaci/zwierzęcia** z uwzględnieniem figur.

# „Na kołach” Julian Przyboś

Jak swój dzień wywieść z **obiegu**?  
Miasto **kołami** woła,  
turkot zajeżdża do uszu robotników, którzy  
zarobiony dzień niosą na plecach.  
Stacje ruszyły z miejsca  
wyprzedzając spóźnionych podróżnych,  
trotuar staje z jezdnią do biegu.  
Kable **wiją** ramionami u wyłomu  
dnia, którego za mało!  
Z placów, porostłych **kołami**, lecą  
gościńce, które inżynier przedłuża  
o rozpęd nóg zadyszanych przechodniów.  
Ulicę – od rogu do rogu zalewają domy,  
domów – po dachy przybrało,  
nadmiar dzieło pod dach wyprowadza co dnia.

Jak zatoczyć poemat na **kołach**?





**Umberto Boccioni,  
*Ulica wchodzi  
do domu,*  
1911**

# Światłocień:

- czy źródło światła jest widoczne na obrazie?
- jeśli nie - piszemy: „źródło światła jest niewidoczne, znajduje się z lewej strony przed obrazem...”;
- pora doby (dzień, noc, ranek, popołudnie...);
- czy światło dzienne, równomiernie rozproszone (renesans) czy silne kontrasty światła i cienia (barok), scena nocna= nokturn
- czy jest obserwacja realnego światła czy też symboliczne podejście do światła (złote tło w gotyku – symbol Boga);
- jaki rodzaj źródła światła: realistyczne (naturalne – światło dnia, słoneczne, sztuczne: lampa, nadprzyrodzone (blask anioła etc.)
- gdzie pada cień, czy jest obserwacja konsekwentna padającego cienia? (w gotyku nie potrafiono oddawać jeszcze padającego cienia, światło było symboliczne – złote tło-symbolika Boga)
- a może jest to dzieło abstrakcyjne i nośnikiem światła jest kolor?

**gdzie jest największy kontrast światła i cienia?**

# HISTORIE Z OBRAZÓW



Caravaggio, *Narcyz* 1597–1599





<http://pawelkuczynski.com/>



[https://issuu.com/majadobiasz/docs/sztuka\\_wspolczesna\\_fin\\_](https://issuu.com/majadobiasz/docs/sztuka_wspolczesna_fin_)

<https://wordwall.net/pl/resource/1257328/jak-czyta%c4%87-dzie%c5%82o-sztuki>

Przecignij, aby zakręcić kołem

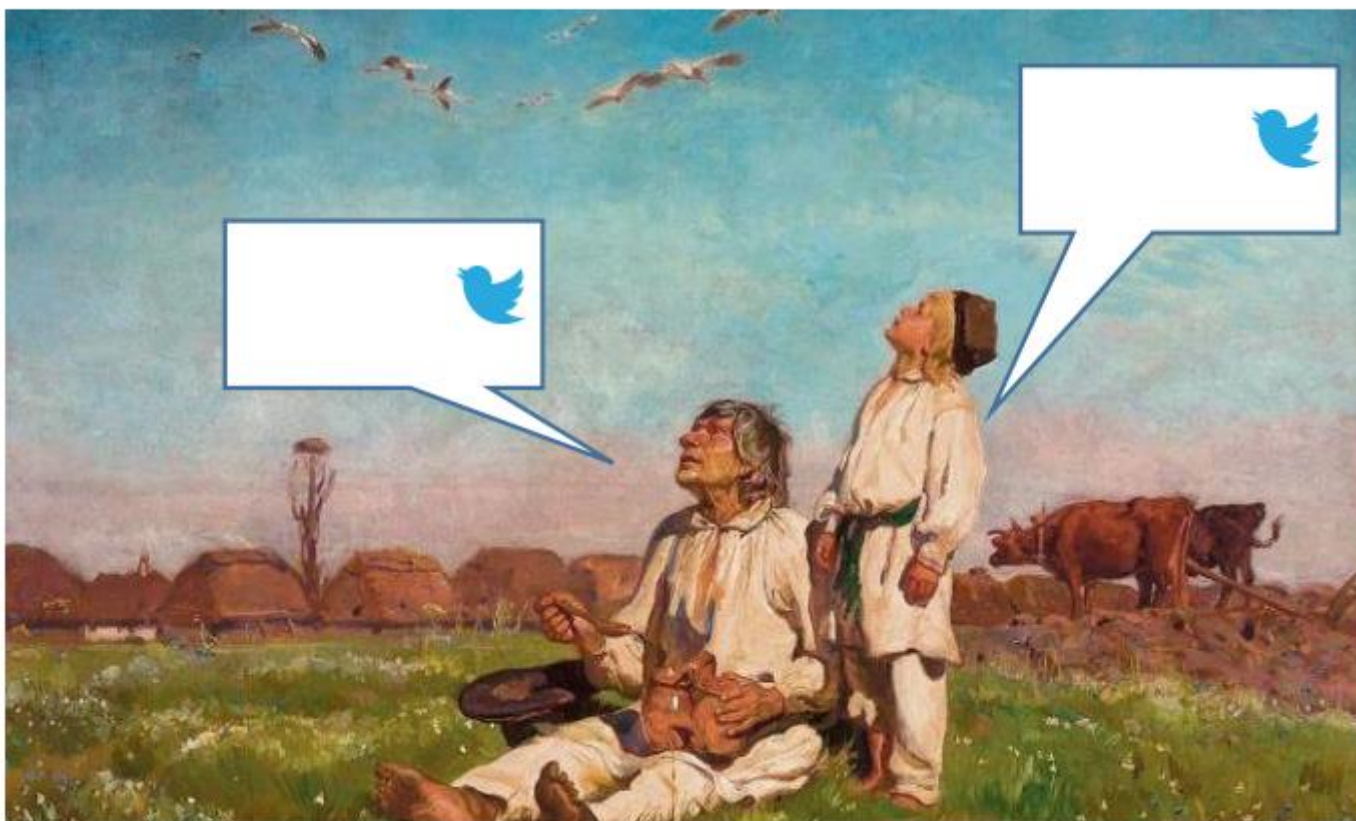


Zakręć kołem i wylosuj pytanie

Zakręć

# Obrazy mówią

Tweety z obrazów, czyli o czym rozmawiają postaci ze słynnych dzieł sztuki?



Józef Chełmoński, Bociany, olej na płótnie, 1900, Muzeum narodowe w Warszawie

# Stwórz swoją galerię

Sylwia Kilanowska-Męczykowska · 22 dni

## Wizyta w muzeum online

Zwiedzaj świat, nie wychodząc z domu

POLSKA

ZABYTKI POLSKI\_WIRTUALNE  
SPACERY



Polskie Zabytki - Wirtualny Spacer  
Romańsko-gotycka katedra została uznana za kulturę dostępną

CYFROWE MUZEUM



cyfrowe muzeum - obejrzyj zbiory muzeum  
MUZEUM ARCHEOLOGICZNO-HISTORYCZNE  
e-muzeum

EUROPA

MUZEUM WATYKAŃSKIE



Vatican Museums - Official Website  
pope's museums,museums,vatican,vatican  
museivaticani

WATYKAN

<https://www.youvisit.com/tour/vatican>

AMSTERDAM RIJKSMUSEUM



AZJA

KOREA POŁUDNIOWA

National Museum of Modern and Contemporary Art



National Museum of Modern and Contemporary Art  
Since opening its door in 1969, the National Museum of Modern and Contemporary Art has been a leading institution in the field of modern and contemporary art.

JAPONIA

Tokyo Fuji Art Museum



AMERYKA

BRAZYLIA SAO PAULO



MASP - Museu de Arte de São Paulo Assis Chateaubriand  
The Museu de Arte de São Paulo is a private museum of modern and contemporary art.

USA, NOWY YORK\_ Muzeum Guggenheim

← Google Arts & Culture

Solomon R. Guggenheim Museum and Foundation

Solomon R. Guggenheim Museum - Interior  
Google Arts & Culture features content from the Solomon R. Guggenheim Museum and Foundation.

<https://www.cen.gda.pl/serwisy-tematyczne/wycieczki-po-swiecie-bez-wychodzenia-z-domu,a,8460>

# Zostań kuratorem...



Search exhibitions...



Exhibitions

Features

Create

## Exhibitions

Trending

Latest

Most Viewed



**THE FORMER CAPITAL, BY THE EUROPEANS**

The Europeans

5328 views · Published 26 days ago



**DAVID GARY LLOYD - "THE HEAVENS ARE YOURS, THE EARTH IS ALSO YOURS"**

David Gary Lloyd

528 views · Published 1 month ago



**THEA HICKLING GALLERY**

Thea Hickling

8403 views · Published 1 year ago



**SUPREME**

Eric

3161 views · Published 6 months ago

<https://www.artsteps.com/explore>



CENTRUM  
EDUKACJI  
NAUCZYCIELI  
W GDAŃSKU



JEDNOSTKA  
SAMORZĄDU  
WOJEWÓDZTWA  
POMORSKIEGO

*BEAUTY*

Rino Stefano Tagliafierro

BEAUTY

A SHORT VIDEO BY RINO STEFANO TAGLIAFIERRO

<https://vimeo.com/83910533>

# SERWIS TEMATYCZNY



**FILMY:**

<https://www.cen.gda.pl/zasoby-edukacyjne-online/edukacja-kulturalno-artystyczna,a,204>



**PREZNTACJA:**

<https://www.cen.gda.pl/serwisy-tematyczne/materialy,a,180>

# SIEĆ NAUCZYCIELI EDUKACJI ARTYSTYCZNEJ I KULTURALNEJ

SIEĆ NAUCZYCIELI EDUKACJI ARTYSTYCZNEJ I KULTURALNEJ

Grupa zamknięta

Informacje

Dyskusja

Członkowie

Wydarzenia

Filmy

Zdjęcia

Pliki

Moderuj grupę

Szukaj w tej grupie

Skróty

- SIEĆ NAUCZYCIELI E...
- OKzeszyt 20+
- THERMOMIX - prz... 20+
- Gdańskie Stowarzysze...
- BUDZĄCY SIĘ PO... 20+

Napisz post

Dodaj zdjęcie/fi...

Transmisja wid...

Więcej

Napisz coś...

Zdjęcie/film

Spotkanie

Wspólne ogl...

6 użytkowników chce dołączyć do tej grupy

OSTATNIA AKTYWNOŚĆ

Kasia Leszczyńska udostępnił(a) wydarzenie.  
8 września o 08:43

Jakby ktoś nie miał co dziś robić, to polecam.

FESTIWAL SLOT

DODAJ CZŁONKÓW

Osadz zaproszenie

Wprowadź imię i nazwisko lub adres e-mail

CZŁONKOWIE 25 członków

PROPONOWANI CZŁONKOWIE

Znajomi

- Iwona Milewczyk Dodaj członka
- Ania Sz Dodaj członka
- Michał Skurzyński Dodaj członka

Zobacz więcej

ZAPROSZONO

Zobacz więcej

- asia3city@... Wyślij przypomnienie
- piotr.zubowicz@... Wyślij przypomnienie



Liz Rideal  
**JAK CZYTAĆ OBRAZY**

*Treść, forma, technika*



Wydawnictwo Arkady

Patrick de Rynck

**JAK CZYTAĆ MALARSTWO**

rozwiązywanie zagadek, rozumienie  
i smakowanie dzieł dawnych mistrzów

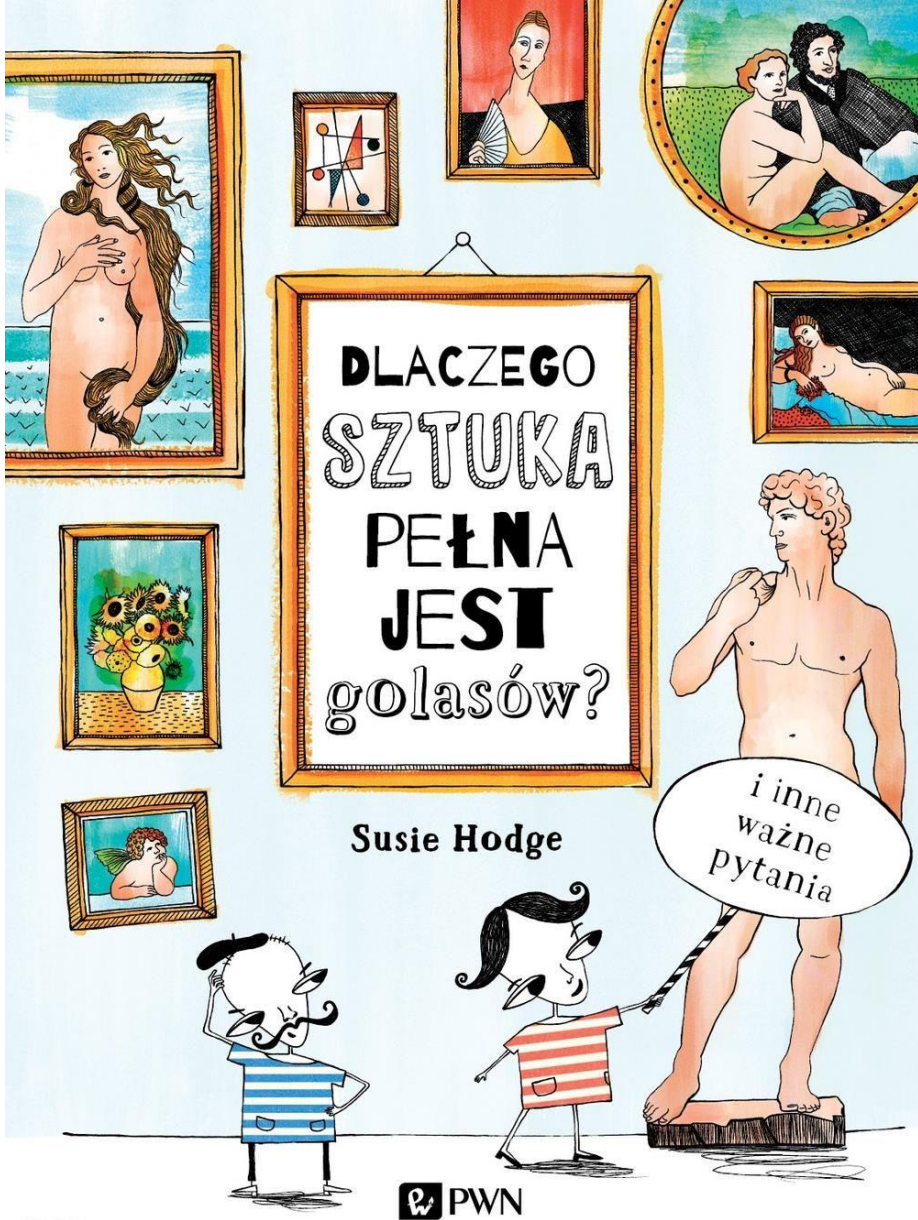


CENTRUM  
EDUKACJI  
NAUCZYCIELI  
W GDAŃSKU

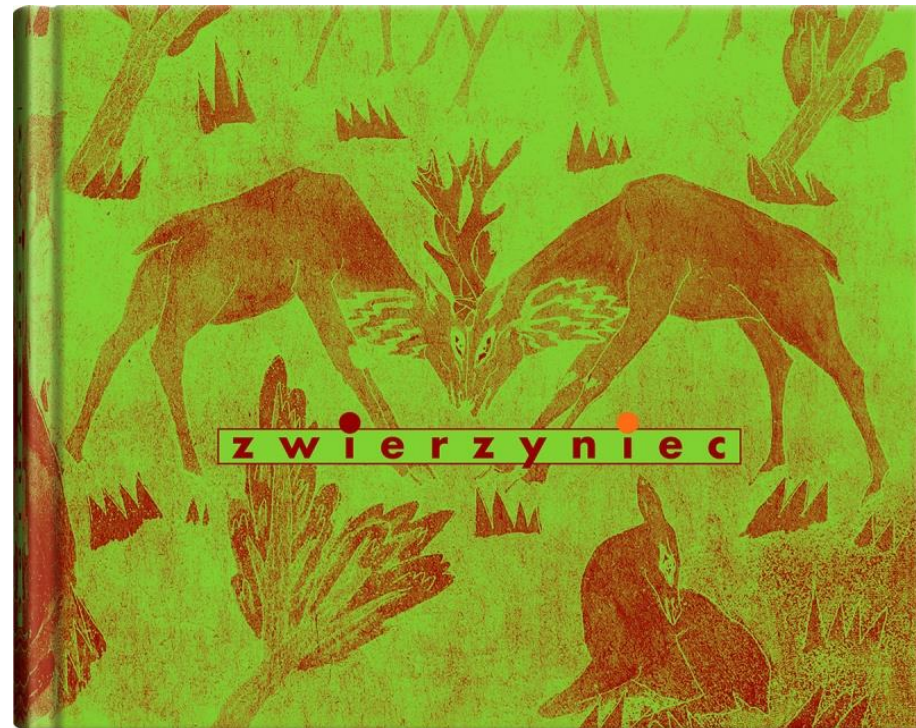


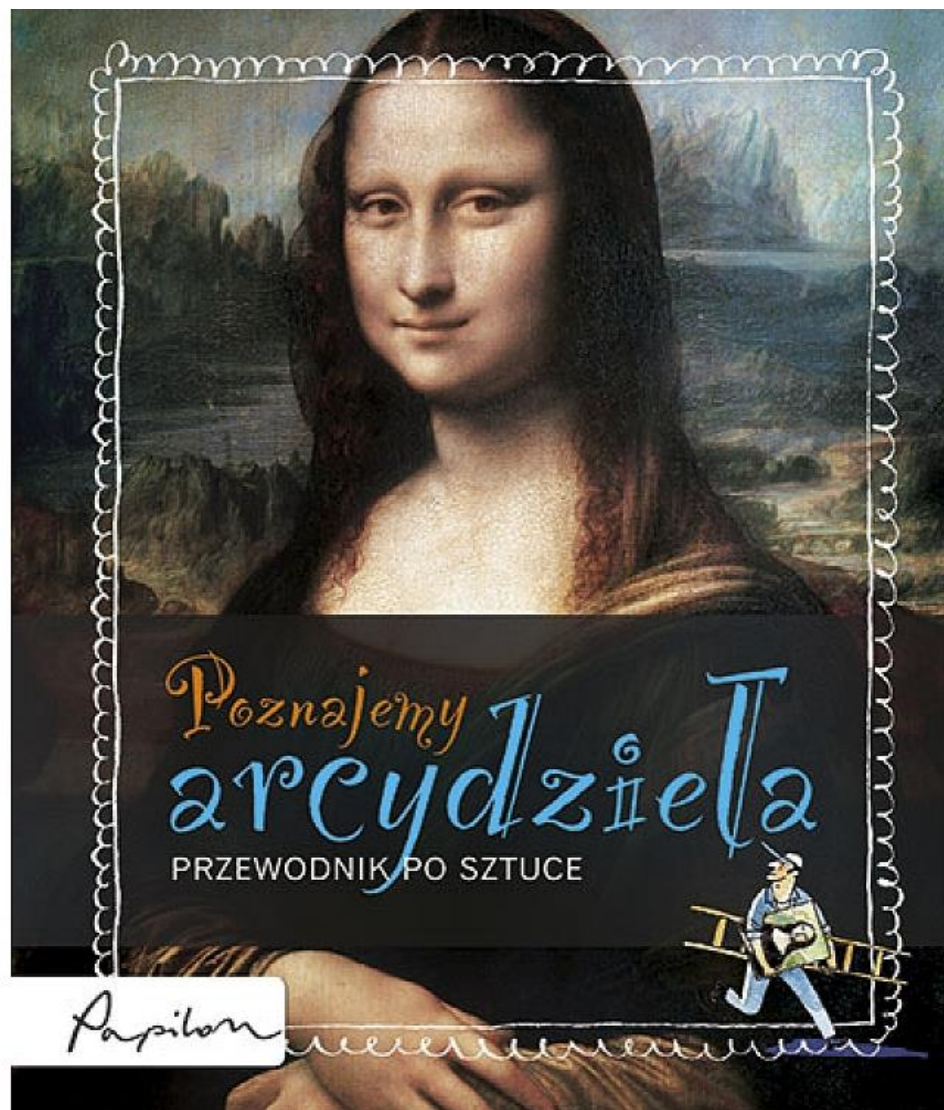
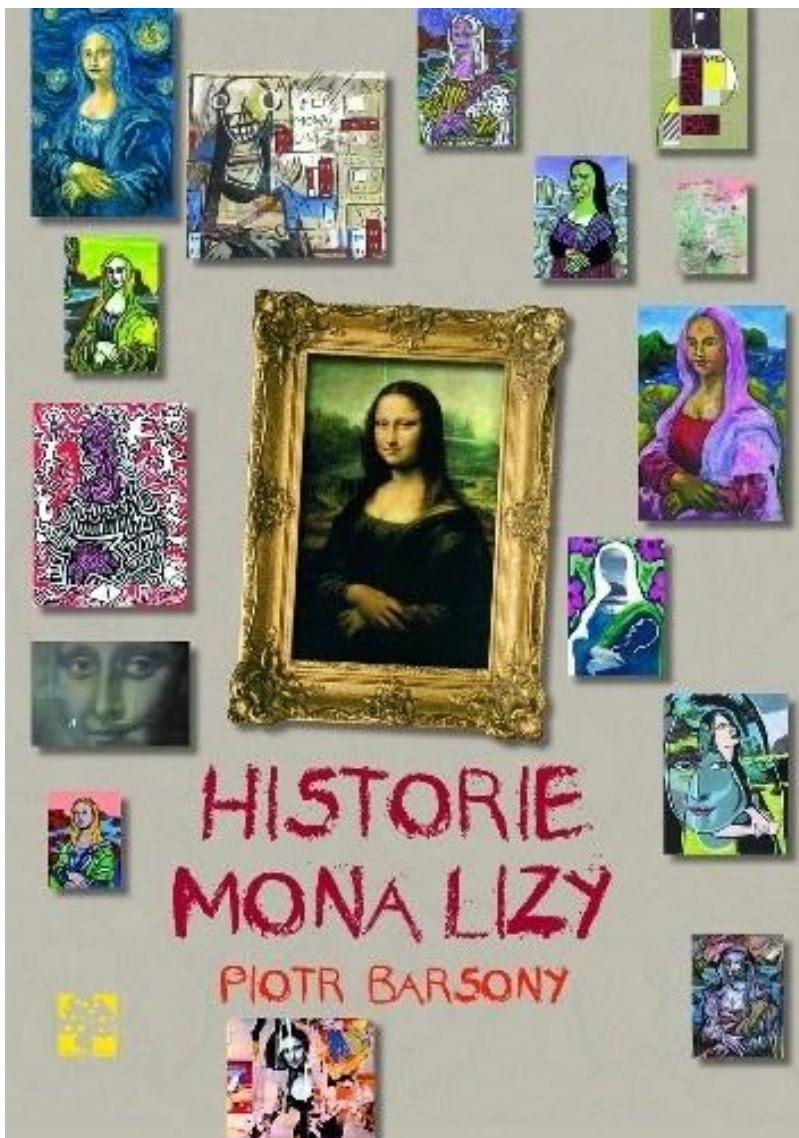
JEDNOSTKA  
SAMORZĄDU  
WOJEWÓDZTWA  
POMORSKIEGO

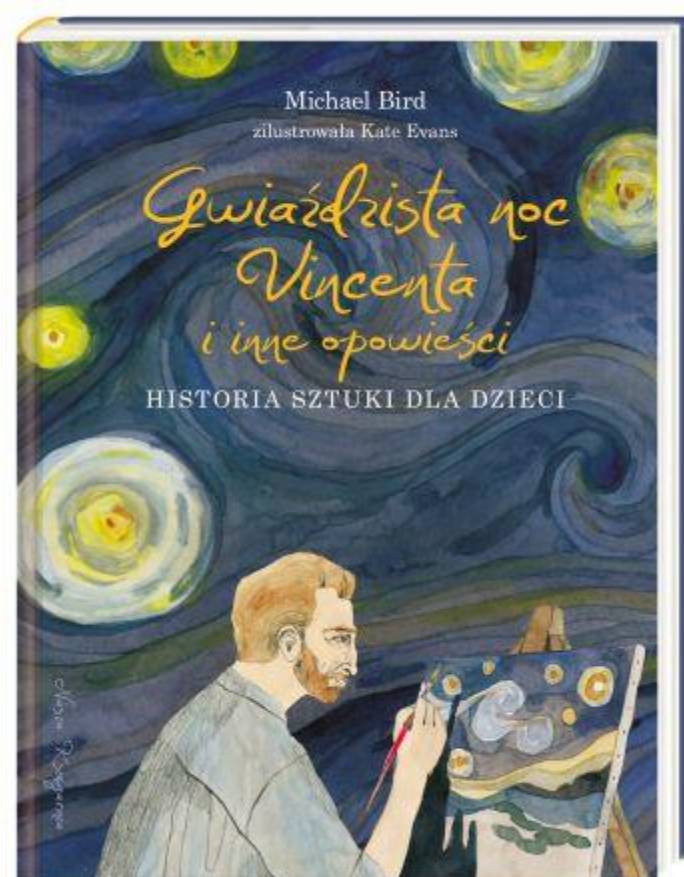
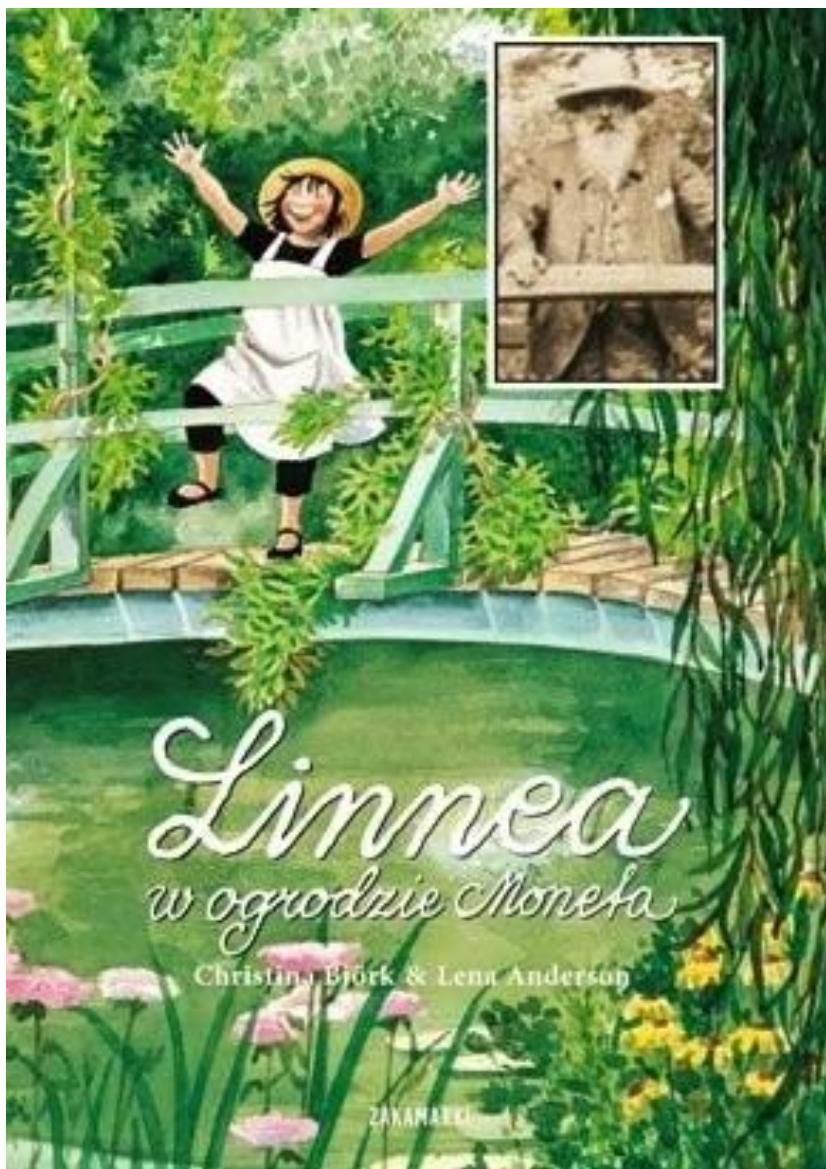




CENEO.pl







Michael Bird, *Gwieździsta noc Vincenta*.  
*Historia sztuki dla dzieci*  
LISTOPAD 2017

ŁUKASZ GORCZYCA

KRZYSZTOF GAWRONKIEWICZ

# Bańwan w lodówce



## PRZEWODNIK PO SZTUCE WSPÓŁCZESNEJ

Susie Hodge

**DLACZEGO PIĘCIOLATEK  
NIE MÓGŁ TEGO ZROBIĆ?**

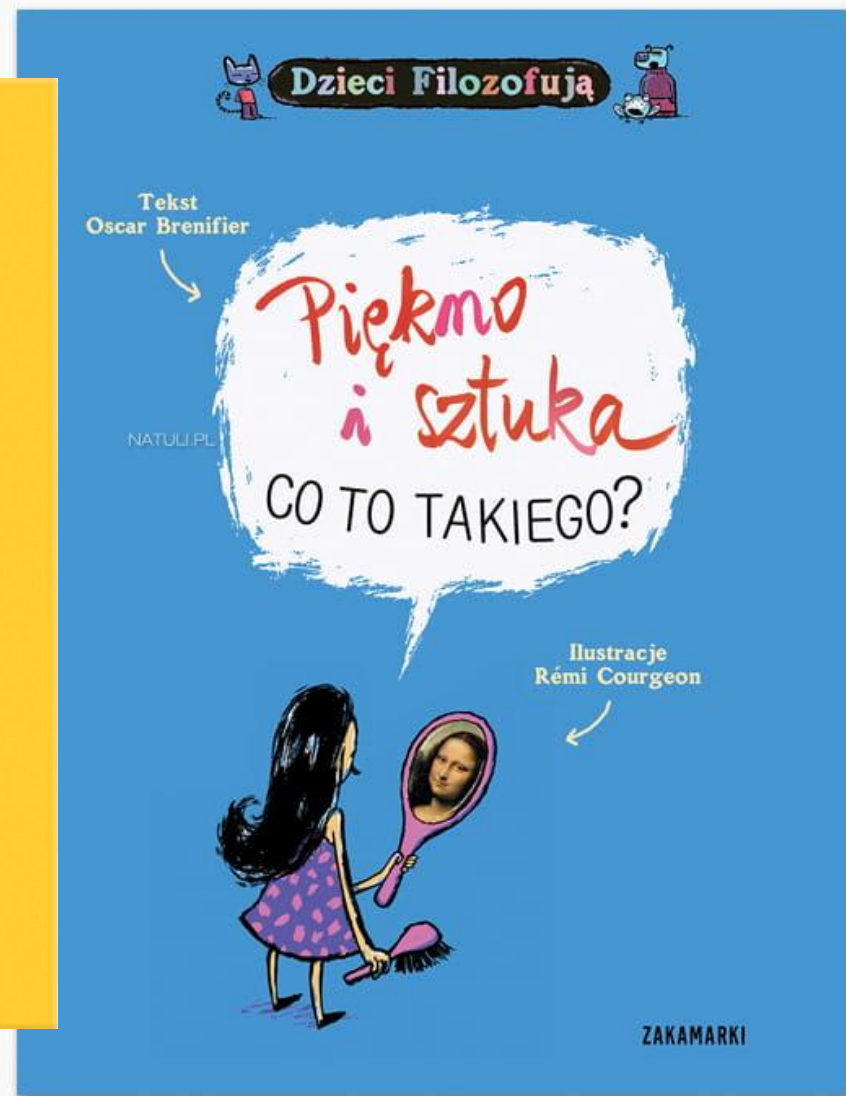
Wydawnictwo ARKADY

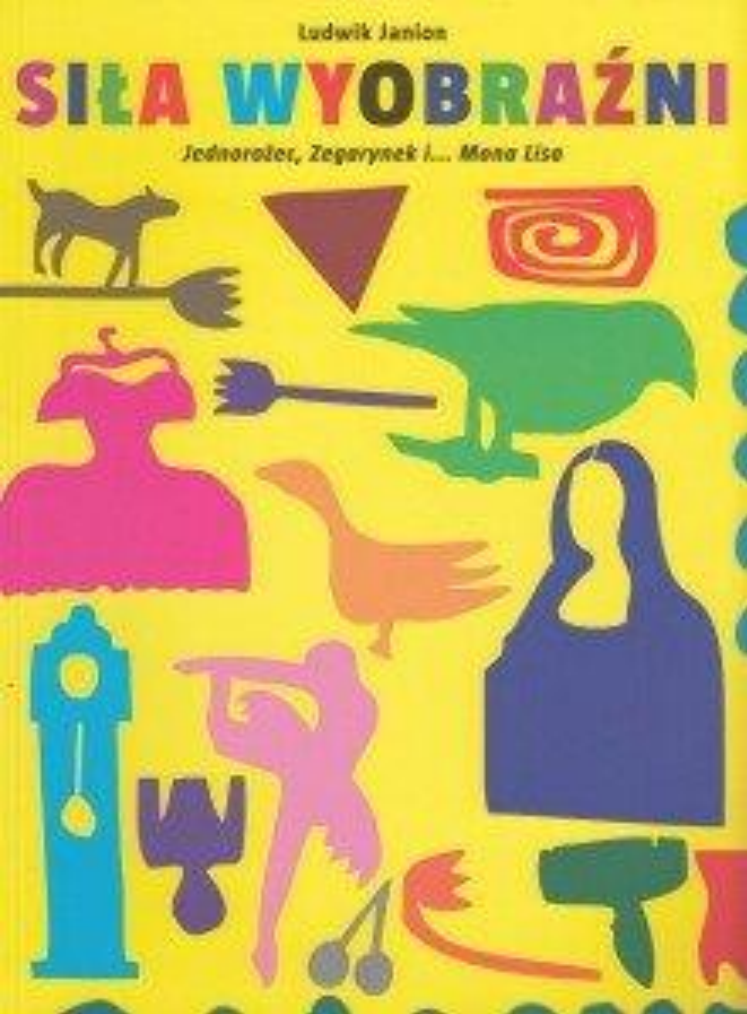


CENTRUM  
EDUKACJI  
NAUCZYCIELI  
W GDAŃSKU

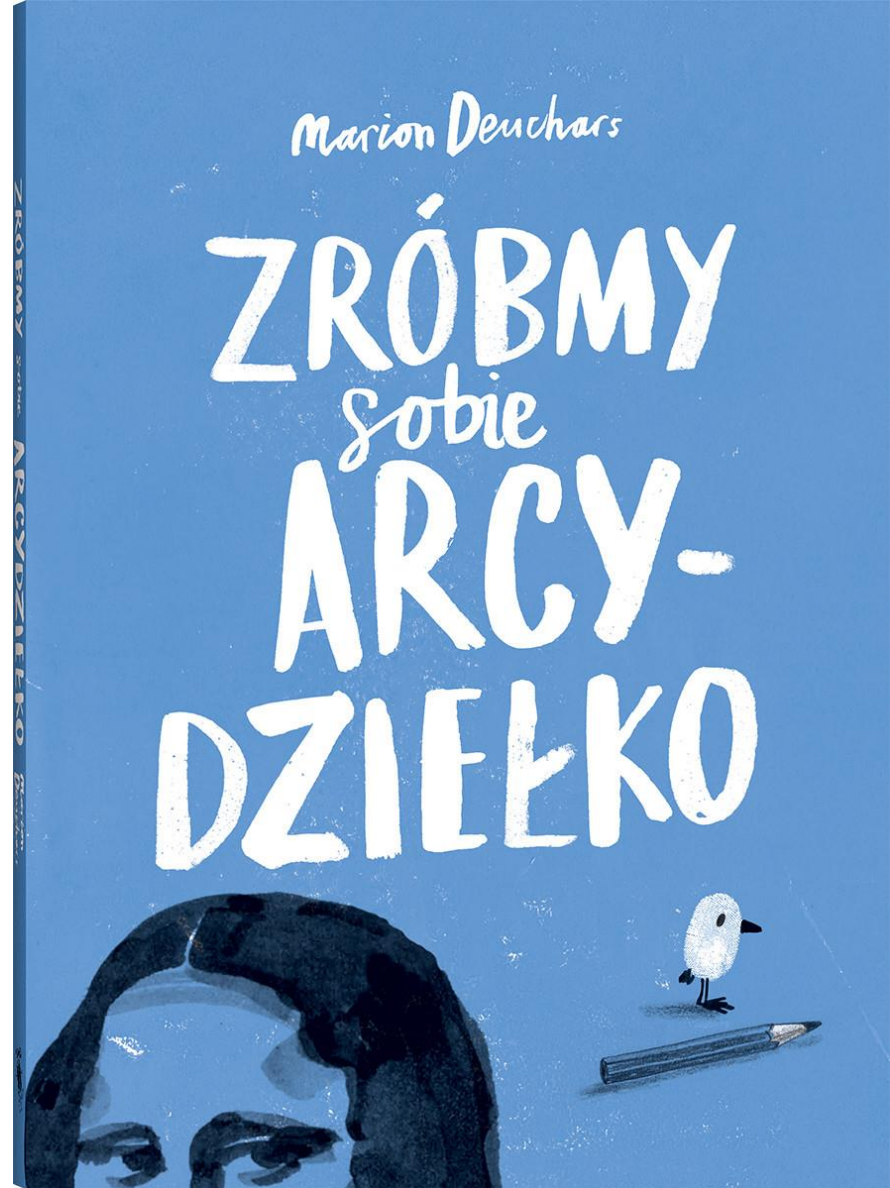


JEDNOSTKA  
SAMORZĄDU  
WOJEWÓDZTWA  
POMORSKIEGO





Ludwik Janion. *Siła wyobraźni*



Marion Deuchars, *Zróbmy sobie arcydziełko*





<https://www.falakultury.pl/do-pobrania-magiczny-01>



TECZKA INSPIRACJI

# NAJSŁYNNIEJSZE OBRAZY ŚWIATA

TABANKOWICZ.PL  
**NAGRODA  
RODZICÓW  
2015**

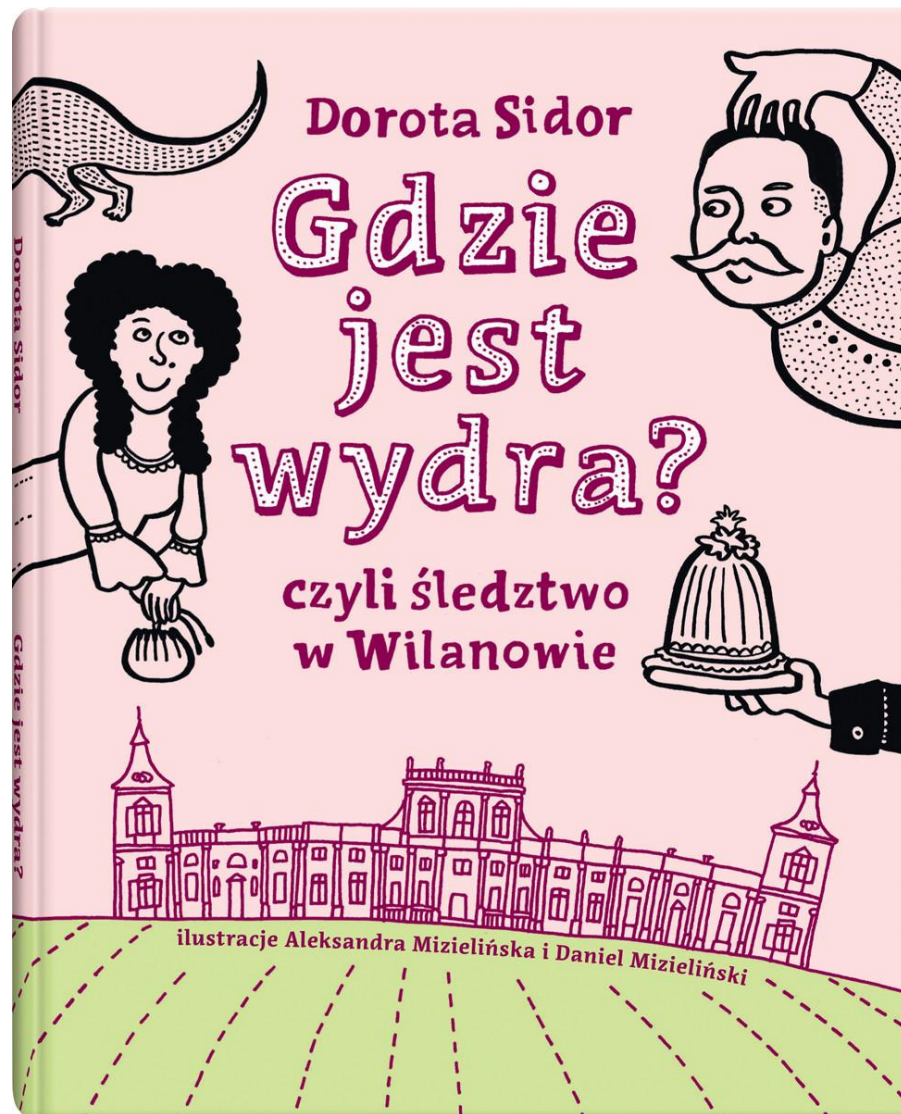
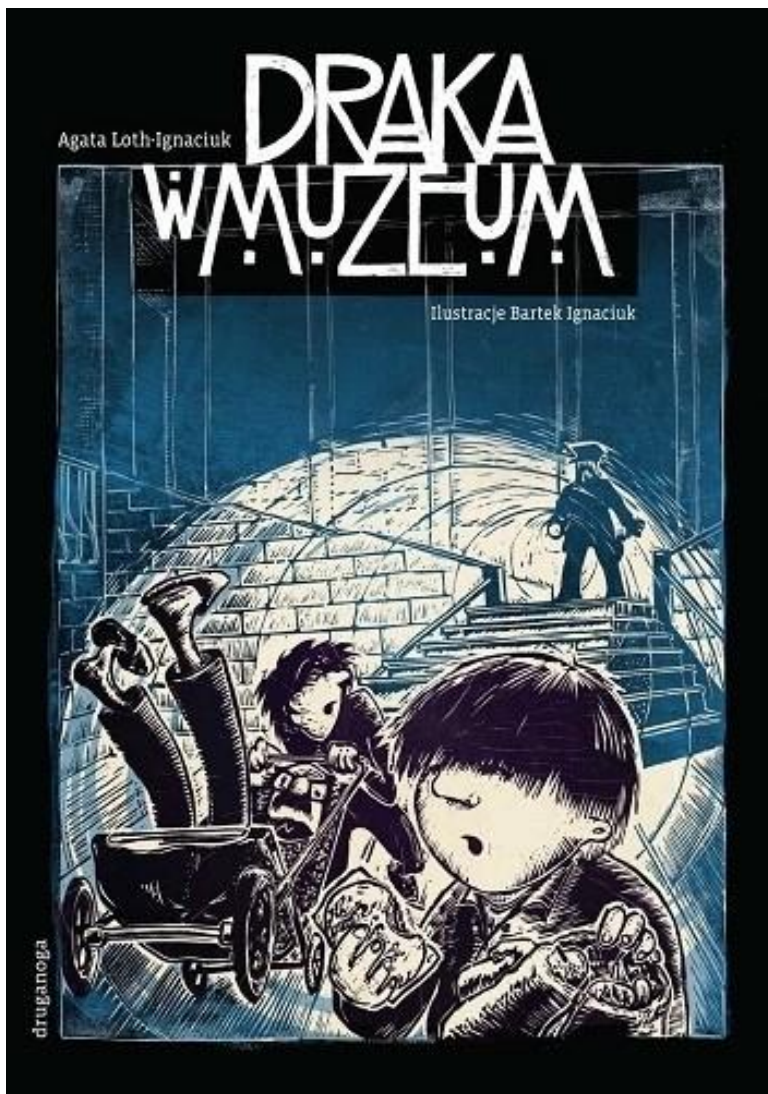
Chagall  
Klimt  
Dürer  
Dali  
Da Vinci

Van Gogh  
Picasso  
Monet  
Rafaël

The most famous  
paintings in the world

A FOLDER FULL OF INSPIRATION

ZUZU TOYS



# Zapraszam do kontaktu



**SYLWIA KILANOWSKA-MĘCZYKOWSKA**

Pokój 447

tel. 58 340 41 01

e-mail: [sylwia.kilanowska-meczynowska@cen.gda.pl](mailto:sylwia.kilanowska-meczynowska@cen.gda.pl)

Dziękuję za uwagę